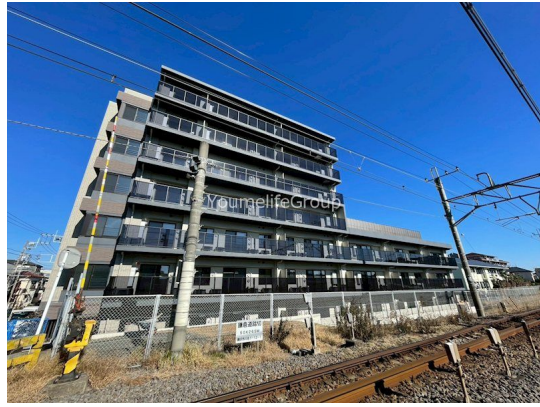


賃料	管理費等
209,000円	20,000円

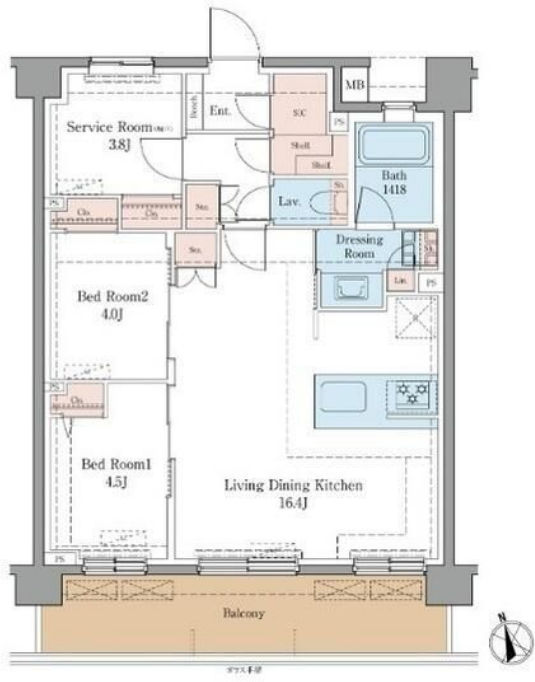
2 F 以上

【外観】



【間取り図】

Btype | 2SLDK + SIC | ■専有面積 / 65.28㎡ ■バルコニー面積 / 11.76㎡



間取り	2SLDK		
敷金	無	礼金	無
敷引 / 償却金	-	保証金	-
物件種別	マンション		
建物名・部屋番号	LUXENA + PAWS 藤沢 604号室		
物件所在地	神奈川県藤沢市弥勒寺 1丁目6-1		
交通	東海道本線(東日本) 藤沢駅 徒歩12分 湘南モノレール 湘南深沢駅 徒歩17分		
間取詳細	LDK(16.4畳) 洋室(4.5畳) 洋室(4畳) S(3.8畳)		
構造・規模	鉄筋コンクリート 7階建 6階		
専有面積	65.28㎡	向き	南
築年月	2026年1月27日	契約期間	2年
損害保険	有 21,500円 24ヶ月	入居時期	即時
駐車場	有(敷地内) 11000~22000円/月 駐輪場 バイク置き場		
設備	24時間換気システム, C A T V, T Vインターホン, インターホン, エアコン, カウンターキッチン, キッチ		
その他費用	[一時金] 鍵交換費用: 11,000円 ルームクリーニング代: 101,200円 エアコンクリーニング費用 / 1台: 19,800円 ペット登録費用: 5,500円 ペット追加時登録費用: 3,300円 [備考] ペット飼育時/小型犬・猫合わせて2匹の場合敷金+1ヶ月/大型犬・中型犬・小型犬&猫4匹まで敷金+2ヶ月) 償却なし 申込時に必要書類提出・ペット審査有		
入居諸条件	ペット可		
保証会社	必須 エゴスカード初回保証料: 月額賃料等の50%、月額保証料: 月額賃料等の1%がかかります		
備考			

図面と現況が異なる場合は現況が優先となります。

間取りの「S」はサービスルーム(納戸)です。

情報更新日2026年4月20日

No.C0002429065



神奈川知事(1)第32294号
公益社団法人全日本不動産協会 神奈川県本部
ユーミーらいふ藤沢店
神奈川県藤沢市藤沢 5 5 6 竹井ビル 1 F
TEL:0466-22-2244 FAX:0466-22-6668
E-mail: fujisawa-shop@ymlg.jp
URL: http://www.shonanchintai.com/



携帯サイトから物件詳細を閲覧できます!

取引態様	手数料負担の割合	貸主	借主
仲介先物	手数料配分の割合	元付	客付