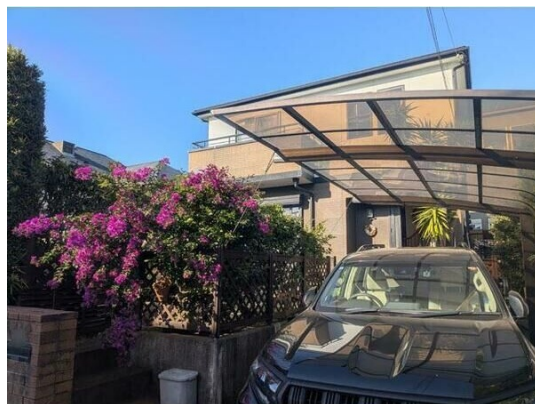


# FOR RENT

賃料	管理費等
240,000円	0円

2 F 以上, 2 面採光, 最上階, 上階無し

## 【外観】



## 【間取り図】



間取り	4LDK		
敷金	2ヶ月	礼金	1ヶ月
敷引 / 償却金	-	保証金	-
物件種別	戸建		
建物名・部屋番号	藤沢市片瀬山戸建		
物件所在地	神奈川県藤沢市片瀬山 5 丁目 8 - 7		
交通	湘南モノレール 片瀬山駅 徒歩9分 湘南モノレール 目白山下駅 徒歩11分		
間取詳細	L(11畳) DK(13畳) 洋室(10畳) 洋室(8畳) 洋室(6畳) 洋室(6畳)		
構造・規模	木造 2階建 1-2階		
専有面積	129.8㎡	向き	南
築年月	1998年5月	契約期間	定期借家契約 4年
損害保険	有 22,000円 24ヶ月	入居時期	2026年2月24日
駐車場	付(無料)		
設備	TVインターホン, インターホン, エアコン, オートバス, カウンターキッチン, ガスキッチン, ガスコンロ設		
その他費用	[月次費用] ダーウィンリリーフ : 990円 [備考] ペット相談可 ただし重さ15キログラム迄		
入居諸条件	ペット相談 二人可		
保証会社	必須 その他株式会社インシュアランス		
備考			

図面と現況が異なる場合は現況が優先となります。

間取りの「S」はサービスルーム(納戸)です。

情報更新日2026年1月30日

No.C0002462713

お問合せ先



神奈川県知事(1)第32294号

公益社団法人全日本不動産協会 神奈川県本部

**ユーミーらいふ藤沢店**

神奈川県藤沢市藤沢 5 5 6 竹井ビル 1 F

TEL:0466-22-2244

FAX:0466-22-6668

E-mail : fujisawa-shop@ymlg.jp

URL : <http://www.shonanchintai.com/>



携帯サイトから物件詳細を閲覧できます！

取引態様	手数料 負担の割合	貸主	借主
仲介先物	手数料 配分の割合	元付	客付