

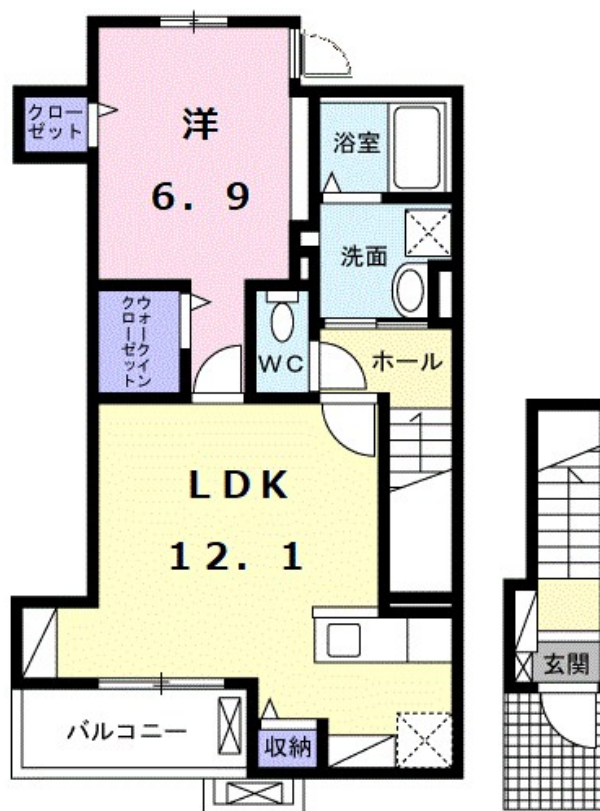
賃料	管理費等
98,500円	4,100円

防犯カメラ 2F以上 角住戸

【外観】



【間取り図】



間取り	1LDK		
敷金	無	礼金	2ヶ月
敷引 / 償却金	-	保証金	-
物件種別	アパート		
建物名・部屋番号	クレール鎌倉 202号室		
物件所在地	神奈川県鎌倉市岩瀬字中耕地320-1の一部		
交通	東海道本線(東日本) 大船駅 徒歩15分 京浜東北線 本郷台駅 徒歩25分		
間取詳細	洋室(6.9畳) LDK(12.1畳)		
構造・規模	木造 3階建 2階		
専有面積	48.2㎡	向き	南東
築年月	2026年6月	契約期間	2年
損害保険	有	入居時期	2026年6月下旬
駐車場	有(敷地内) 11000円/月 ~ 駐輪場		
設備	宅配BOX システムキッチン カウンターキッチン ガスコンロ設置済 3口以上コンロ		
その他費用	[一時金] クリーニング費用: 80,000円 [月次費用] 町内会費: 250円		
入居諸条件	ペット相談 二人可		
保証会社	必須 ハウスリース株式会社: 契約時保証委託料: 2.2万/月額保証委託料: 賃料総額の2.2%又は5.5%		
備考			

図面と現況が異なる場合は現況が優先となります。

間取りの「S」はサービスルーム(納戸)です。

情報更新日2026年1月31日

No.C0002464999

お問合せ先



神奈川県知事(1)第32294号

公益社団法人全日本不動産協会 神奈川県本部

ユーミーらいふ藤沢店

神奈川県藤沢市藤沢556 竹井ビル1F

TEL:0466-22-2244

FAX:0466-22-6668

E-mail: fujisawa-shop@ymlg.jp

URL: http://www.shonanchintai.com/



携帯サイトから物件詳細を閲覧できます！

取引態様	手数料負担の割合	貸主	0%	借主	100%
仲介先物	手数料配分の割合	元付	0%	客付	100%