

FOR RENT

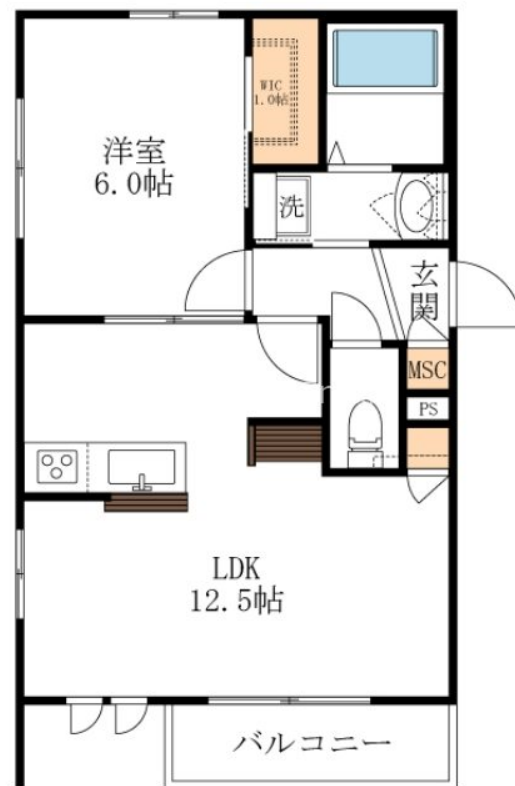
| 賃料 | 管理費等 |
|----------|--------|
| 116,000円 | 7,500円 |

小田急江ノ島線本鵠沼駅徒歩9分！ウォークインク

2 F 以上, 2 面採光, オートロック, ディンプルキー, 角住戸, 最上階, 上階無し, 駅まで平坦, 閑静な住宅街, 耐火構造, 耐震構造, 平坦地, メールボックス

【外観】

【間取り図】



図面と現況が異なる場合は現況が優先となります。

間取りの「S」はサービスルーム(納戸)です。

| 間取り | 1LDK | | |
|----------|---|------|-------------|
| 敷金 | 1ヶ月 | 礼金 | 1ヶ月 |
| 敷引 / 償却金 | - | 保証金 | - |
| 物件種別 | マンション | | |
| 建物名・部屋番号 | グランメゾン 蔵 301号室 | | |
| 物件所在地 | 神奈川県藤沢市本鵠沼 4 丁目 6-4 | | |
| 交通 | 小田急江ノ島線 本鵠沼駅 徒歩9分 江ノ島電鉄線 石上駅 徒歩20分 | | |
| 間取詳細 | LDK(12.5畳) 洋室(6畳) | | |
| 構造・規模 | ALC 3階建 3階 | | |
| 専有面積 | 45.21㎡ | 向き | 南東 |
| 築年月 | 2022年6月 | 契約期間 | 2年 |
| 損害保険 | 有 18,400円 24ヶ月 | 入居時期 | 2026年2月上旬予定 |
| 駐車場 | 駐輪場 | | |
| 設備 | 24時間換気システム, 3口以上コンロ, B S, T V インターホン, ウォークインクローゼット, エアコン, エ | | |
| その他費用 | [一時金] 鍵交換代: 25,300円 MyConcierClub: 18,000円 [備考] 退室時クリーニング費用借主負担 71,500円【退去時払い】 | | |
| 入居諸条件 | 二人可 | | |
| 保証会社 | 必須 初回保証料: 月額総賃料の50%、2年毎2万円 | | |
| 備考 | 安心・安全HEBEL HOUSE賃貸住宅HEBEL MAISON、お問い合わせは募集代理店のユーミーらいふまでお気軽にご連絡ください。耐震防火に優れた旭化成施工の賃貸物件です | | |

情報更新日2026年2月2日

No.C0002466960

お問合せ先



神奈川県知事(1)第32294号

公益社団法人全日本不動産協会 神奈川県本部

ユーミーらいふ藤沢店

神奈川県藤沢市藤沢 5 5 6 竹井ビル 1 F

TEL:0466-22-2244

FAX:0466-22-6668

E-mail: fujisawa-shop@ymlg.jp

URL: http://www.shonanchintai.com/



携帯サイトから物件詳細を閲覧できます！

| 取引態様 | 手数料負担の割合 | 貸主 | 0% | 借主 | 100% |
|----------|----------|----|----|----|------|
| 仲介元付(一般) | 手数料配分の割合 | 元付 | 0% | 客付 | 100% |