

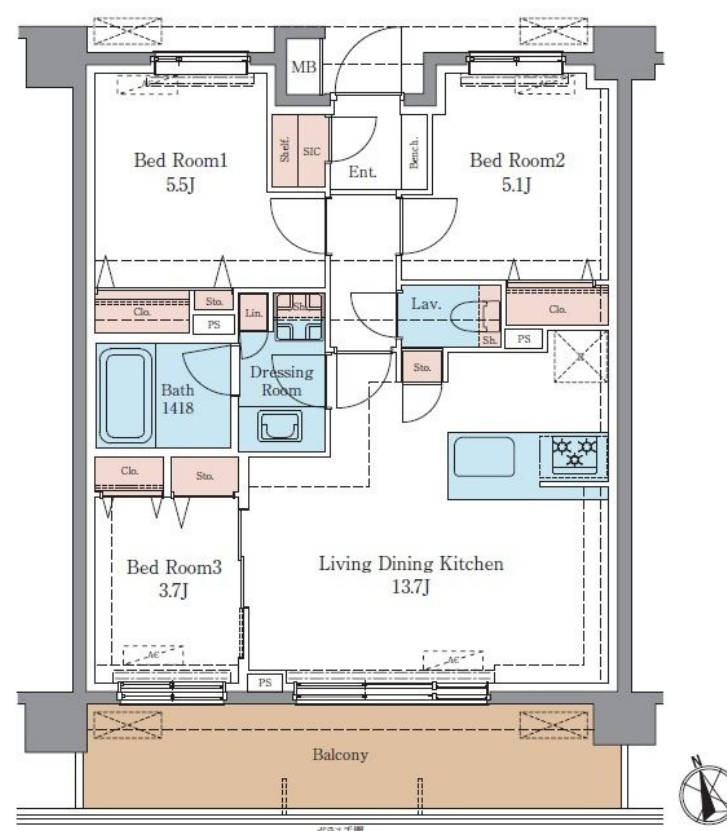
賃料	管理費等
194,000円	20,000円

2面バルコニー,オートロック,オートロック,ダブルロック,南面バルコニー,陽当たり良好,防犯カメラ

【外観】



【間取り図】



図面と現況が異なる場合は現況が優先となります。

間取りの「S」はサービスルーム(納戸)です。

間取り	3LDK		
敷金	無	礼金	無
敷引 / 償却金	-	保証金	-
物件種別	マンション		
建物名・部屋番号	LUXENA + PAWS藤沢 306号室		
物件所在地	神奈川県藤沢市弥勒寺 1丁目 6-1		
交通	東海道本線(東日本) 藤沢駅 徒歩12分 東海道本線(東日本) 藤沢駅 徒歩12分		
間取詳細			
構造・規模	鉄筋コンクリート 7階建 3階		
専有面積	61.31㎡	向き	南
築年月	2026年1月	契約期間	2年
損害保険		入居時期	相談
駐車場	有(敷地内) 11000 ~ 22000円/月 駐輪場 バイク置き場		
設備	24時間換気システム, 3口以上コンロ, B S, C S, T V インターホン, インターホン, エアコン, カウンタ		
その他費用	[一時金] 鍵設定費用: 11,000円 ペット登録費用: 5,500円 ペット追加時登録費用: 3,300円 ルームクリーニング代: 94,600円 エアコンクリーニング費用 / 1台: 19,800円 [備考] ペット飼育時/小型犬・猫合わせて2匹の場合敷金+1ヶ月/その他の場合敷金+2ヶ月		
入居諸条件	ペット可 二人可 高齢者相談 子供可		
保証会社			
備考			

情報更新日2026年2月13日

No.C0002477996

お問合せ先



神奈川県知事(1)第32294号

公益社団法人全日本不動産協会 神奈川県本部

ユーミーらいふ藤沢店

神奈川県藤沢市藤沢 556 竹井ビル 1F

TEL:0466-22-2244

FAX:0466-22-6668

E-mail: fujisawa-shop@ymlg.jp

URL: http://www.shonanchintai.com/



携帯サイトから物件詳細を閲覧できます！

取引態様	手数料負担の割合	貸主	借主
仲介先物	手数料配分の割合	元付	客付