

FOR RENT

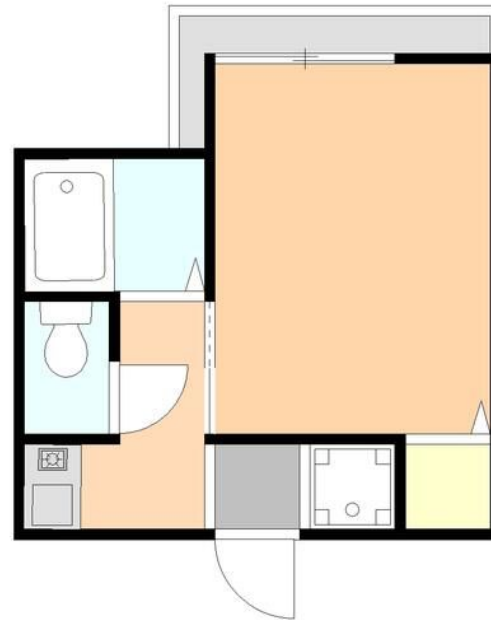
賃料	管理費等
40,000円	0円

2 F 以上

【外観】



【間取り図】



間取り	1K		
敷金	2ヶ月	礼金	無
敷引/償却金	-	保証金	無
物件種別	アパート		
建物名・部屋番号	サンスイヴィレッジ 202号室		
物件所在地	神奈川県座間市入谷東4丁目43-26		
交通	小田急線 座間駅 徒歩5分 相模線 入谷(神奈川)駅 徒歩15分		
間取詳細	洋室(6畳)		
構造・規模	木造 2階建 2階		
専有面積	20㎡	向き	東
築年月	1991年4月	契約期間	2年
損害保険	有	入居時期	相談
駐車場			
設備	C A T V, T Vインターホン, エアコン, ガス給湯, シャワー, パス・トイレ別, フローリング, 火災報知機,		
その他費用	[一時金] ホームマイスター24: 11,000円		
入居諸条件	ペット不可 事務所不可 楽器等の使用不可		
保証会社	必須 その他初回保証料20,000円月額保証料600円		
備考	こちらの部屋はネット契約可能物件、契約時にご来店不要です。またご入居に合わせて提携引越し業者のご紹介、家具・家電のレンタルサービスも充実しています。		

図面と現況が異なる場合は現況が優先となります。

間取りの「S」はサービスルーム(納戸)です。

情報更新日2026年5月1日

No.C0002507955

お問合せ先



神奈川県知事(1)第32294号
公益社団法人全日本不動産協会 神奈川県本部

ユーミーらいふ藤沢店

神奈川県藤沢市藤沢556 竹井ビル1F
TEL:0466-22-2244 FAX:0466-22-6668
E-mail: fujisawa-shop@ymlg.jp
URL: http://www.shonanchintai.com/



携帯サイトから物件詳細を閲覧できます!

取引態様	手数料負担の割合	貸主	借主
仲介先物	手数料配分の割合	元付	客付