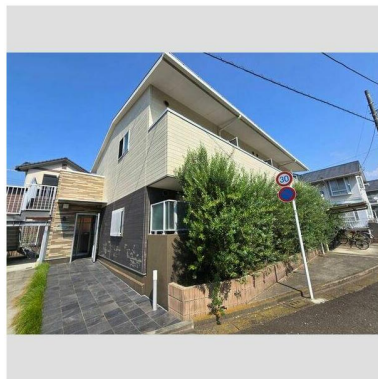


FOR RENT

賃料	管理費等
72,000円	3,000円

オートロック,防犯カメラ

【外観】



【間取り図】



図面と現況が異なる場合は現況が優先となります。

間取りの「S」はサービスルーム(納戸)です。

間取り	1K		
敷金	7.2万円	礼金	7.2万円
敷引/償却金	-	保証金	無
物件種別	マンション		
建物名・部屋番号			
物件所在地	神奈川県藤沢市大鋸		
交通	東海道本線(東日本) 藤沢駅 バス14分 柄沢大上 バス停徒歩4分		
間取詳細	洋室(8畳) K(3畳)		
構造・規模	鉄骨 2階建 1階		
専有面積	27.46㎡	向き	南東
築年月	2015年2月	契約期間	2年
損害保険	有	入居時期	即時
駐車場	駐輪場		
設備	CATV, IHクッキングヒーター, エアコン, シャワー付洗面台, シューズボックス, トイレ有, ネット使用		
その他費用	[一時金] 入居者サポート費用: 22,000円 消毒代: 25,300円 鍵交換代: 80,300円 消火剤+防災グッズ: 16,500円 投てき消火剤: 6,930円		
入居諸条件			
保証会社	必須 保証会社エゴスN初回10,000円、月額総支払額の2%/月		
備考			

情報更新日2026年6月19日

No.11970496012

お問合せ先



神奈川県知事(1)第32294号

公益社団法人全日本不動産協会 神奈川県本部

ユーミーらいふ藤沢店

神奈川県藤沢市藤沢556 竹井ビル1F

TEL:0466-22-2244

FAX:0466-22-6668

E-mail: fujisawa-shop@ymlg.jp

URL: http://www.shonanchintai.com/



携帯サイトから物件詳細を閲覧できます!

取引態様	手数料負担の割合	貸主	50%	借主	50%
仲介先物	手数料配分の割合	元付	25%	客付	75%