

# FOR RENT

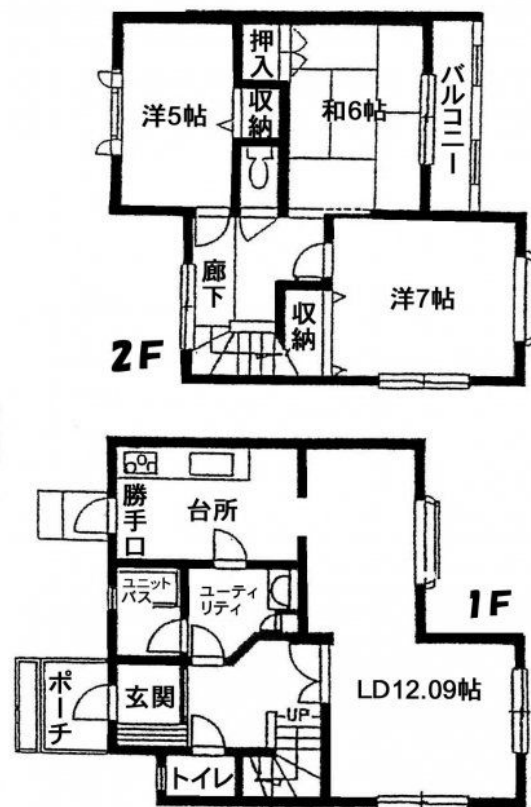
賃料	管理費等
158,000円	0円

角住戸,出窓,上階無し,閑静な住宅街

【外観】



【間取り図】



間取り	3LDK		
敷金	2ヶ月	礼金	無
敷引/償却金	-	保証金	-
物件種別	テラスハウス		
建物名・部屋番号			
物件所在地	神奈川県藤沢市弥勒寺1丁目		
交通	東海道本線(東日本) 藤沢駅 徒歩10分 江ノ島電鉄線 藤沢駅 徒歩16分		
間取詳細	和室(6畳) 洋室(7畳) 洋室(5畳) LDK(12.1畳)		
構造・規模	木造 2階建 1-2階		
専有面積	87.07㎡	向き	南
築年月	1989年3月	契約期間	2年
損害保険	有 20,000円 24ヶ月	入居時期	2026年5月中旬
駐車場	有(敷地内) 10000円/月~ 駐輪場		
設備	3口以上コンロ,BS,CATV,CATVインターネット,C.S,エアコン,ガスコンロ設置済,ガス給湯,		
その他費用	[月次費用] 24時間サポート:16,500円 [備考] 退去時のハウスクリーニング費用・エアコンクリーニング費用は入居者負担になります。		
入居諸条件	ペット不可 事務所不可 楽器等の使用不可 二人可		
保証会社	必須 初回40% 月額1,050円		
備考			

図面と現況が異なる場合は現況が優先となります。

間取りの「S」はサービスルーム(納戸)です。

情報更新日2026年5月15日

No.C0002525740

お問合せ先



神奈川県知事(1)第32294号  
公益社団法人全日本不動産協会 神奈川県本部

**ユーミーらいふ藤沢店**

神奈川県藤沢市藤沢556 竹井ビル1F  
TEL:0466-22-2244 FAX:0466-22-6668  
E-mail: fujisawa-shop@ymlg.jp  
URL: http://www.shonanchintai.com/



携帯サイトから物件詳細を閲覧できます!

取引態様	手数料負担の割合	貸主	借主
仲介先物	手数料配分の割合	元付	客付