

FOR RENT

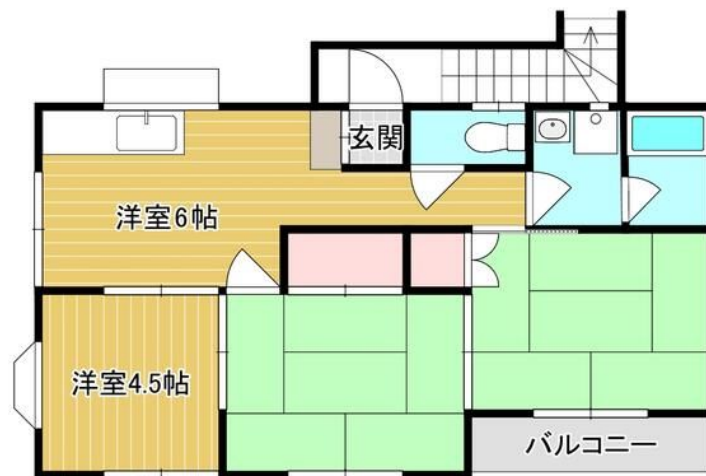
賃料	管理費等
50,000円	2,000円

1フロア1住戸, 2F以上, 2面採光, 角住戸, 最上階, 出窓, 上階無し, 閑静な住宅街, 平坦地, 平置駐車場

【外観】



【間取り図】



間取り	3DK		
敷金	1ヶ月	礼金	1ヶ月
敷引/償却金	-	保証金	無
物件種別	アパート		
建物名・部屋番号	閑屋ハイツ 2F号室		
物件所在地	神奈川県厚木市金田420-5		
交通	小田急線 本厚木駅 徒歩20分 小田急線 厚木駅 徒歩42分		
間取詳細	和室(6畳) 和室(6畳) 洋室(4.5畳) DK(6畳)		
構造・規模	木造 2階建 2階		
専有面積	50.1㎡	向き	南東
築年月	1993年10月	契約期間	2年
損害保険	有 23,000円 24ヶ月	入居時期	相談
駐車場	付(無料) 駐輪場 バイク置き場		
設備	2階洗面台, ガスコンロ設置可, ガス給湯, キッチンに窓, シャワー, シューズボックス, トイレ有, バス・ト		
その他費用			
入居諸条件	ペット不可 事務所不可 楽器等の使用不可 二人可		
保証会社	可 その他 初回保証委託料 総賃料の50% 保証継続料月払い1800円/月 口座振替手数料440円		
備考	駐車場付。こちらの部屋はネット契約可能物件、契約時にご来店不要です。またご入居に合わせて提携引越し業者のご紹介、家具・家電のレンタルサービスも充実しています。		

図面と現況が異なる場合は現況が優先となります。

間取りの「S」はサービスルーム(納戸)です。

情報更新日2026年5月17日

No.C0002529241

お問合せ先



神奈川県知事(1)第32294号
公益社団法人全日本不動産協会 神奈川県本部

ユーミーらいふ藤沢店

神奈川県藤沢市藤沢556 竹井ビル1F
TEL:0466-22-2244 FAX:0466-22-6668
E-mail: fujisawa-shop@ymlg.jp
URL: http://www.shonanchintai.com/



携帯サイトから物件詳細を閲覧できます!

取引態様	手数料負担の割合	貸主	借主
仲介先物	手数料配分の割合	元付	客付