

FOR RENT

賃料	管理費等
67,000円	3,000円

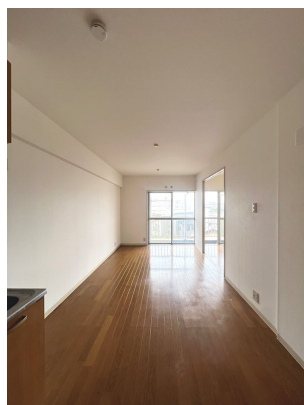
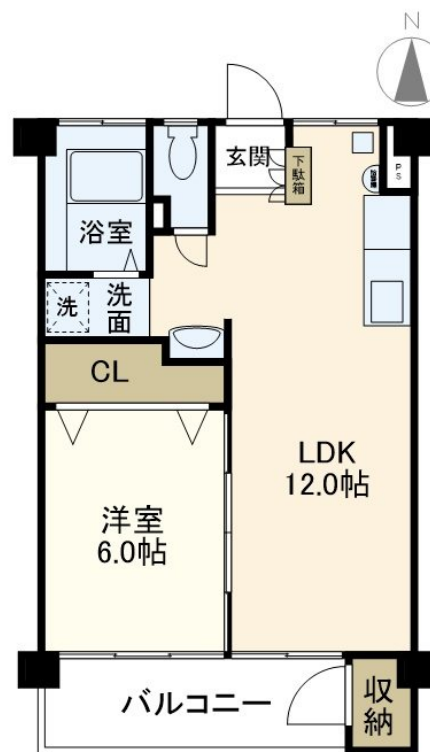
敷地内駐車場あり (バイク応相談)

2 F 以上,眺望良好,当社管理物件,外壁コンクリート,閑静な住宅街,平坦地,メールボックス,平置駐車場,舗装駐車場

【外観】



【間取り図】



図面と現況が異なる場合は現況が優先となります。

間取りの「S」はサービスルーム(納戸)です。

間取り	1LDK		
敷金	1ヶ月	礼金	無
敷引/償却金	-	保証金	-
物件種別	マンション		
建物名・部屋番号	メゾン上村 403号室		
物件所在地	神奈川県藤沢市鶴沼神明3丁目9番1号		
交通	小田急江ノ島線 藤沢本町駅 徒歩12分		
間取詳細	洋室(6畳) LDK(12畳)		
構造・規模	鉄筋コンクリート 4階建 4階		
専有面積	38.88㎡	向き	南西
築年月	1971年4月1日	契約期間	2年
損害保険	有 18,000円 24ヶ月	入居時期	即時
駐車場	有(敷地内) 11000円/月 ~ 1台駐車可 駐輪場		
設備	TVインターホン,ガスコンロ設置可,クローゼット,シャワー,シャワー付洗面台,シューズボックス,トイレ		
その他費用	[一時金] シリガ-交換手数料: 19,800円		
入居諸条件	ペット不可 事務所不可 楽器等の使用不可 法人可		
保証会社	必須 ジェイリース加入必須 初回月額支払総額の50% 月額950円(口座振替手数料含む)		
備考			

情報更新日2026年5月14日

No.C0002538976

お問合せ先



神奈川県知事(1)第32294号
公益社団法人全日本不動産協会 神奈川県本部

ユーミーらいふ藤沢店

神奈川県藤沢市藤沢556 竹井ビル1F
TEL:0466-22-2244 FAX:0466-22-6668
E-mail: fujisawa-shop@ymlg.jp
URL: http://www.shonanchintai.com/



携帯サイトから物件詳細を閲覧できます!

取引態様	手数料負担の割合	貸主	0%	借主	100%
仲介先物	手数料配分の割合	元付	0%	客付	100%