

# FOR RENT

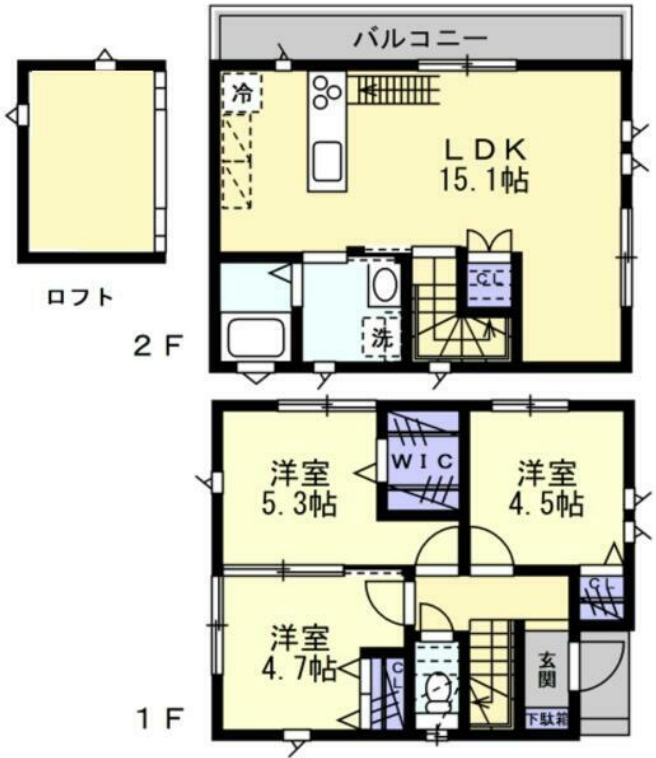
賃料	管理費等
215,000円	5,000円

2面採光,ロフト,全室2面採光,閑静な住宅街

【外観】



【間取り図】



間取り	3LDK		
敷金	1ヶ月	礼金	1ヶ月
敷引/償却金	-	保証金	無
物件種別	戸建		
建物名・部屋番号	湘南Aハウス		
物件所在地	神奈川県藤沢市弥勒寺1丁目23-24		
交通	東海道本線(東日本) 藤沢駅 徒歩13分 江ノ島電鉄線 石上駅 徒歩25分		
間取詳細	洋室(5.3畳) 洋室(4.7畳) 洋室(4.5畳) LDK(15.1畳)		
構造・規模	木造 2階建 1-2階		
専有面積	69.75㎡	向き	南
築年月	2019年7月	契約期間	2年
損害保険	有 20,000円 24ヶ月	入居時期	2026年5月中旬
駐車場	付(無料)		
設備	3口以上コンロ,TVインターホン,インターホン,エアコン,エアコン2台,エアコン全室,カウンターキッ		
その他費用	[備考] 鍵交換代等:有		
入居諸条件	ペット不可 二人可		
保証会社	必須 契約時50% 1年ごと10,000円、月440円		
備考			

図面と現況が異なる場合は現況が優先となります。

間取りの「S」はサービスルーム(納戸)です。

情報更新日2026年4月13日

No.69901917014



神奈川県知事(1)第32294号  
公益社団法人全日本不動産協会 神奈川県本部  
**ユーミーらいふ藤沢店**  
神奈川県藤沢市藤沢556 竹井ビル1F  
TEL:0466-22-2244 FAX:0466-22-6668  
E-mail: fujisawa-shop@ymlg.jp  
URL: http://www.shonanchintai.com/



携帯サイトから物件詳細を閲覧できます!

取引態様	手数料負担の割合	貸主	0%	借主	100%
仲介先物	手数料配分の割合	元付	0%	客付	100%