

FOR RENT

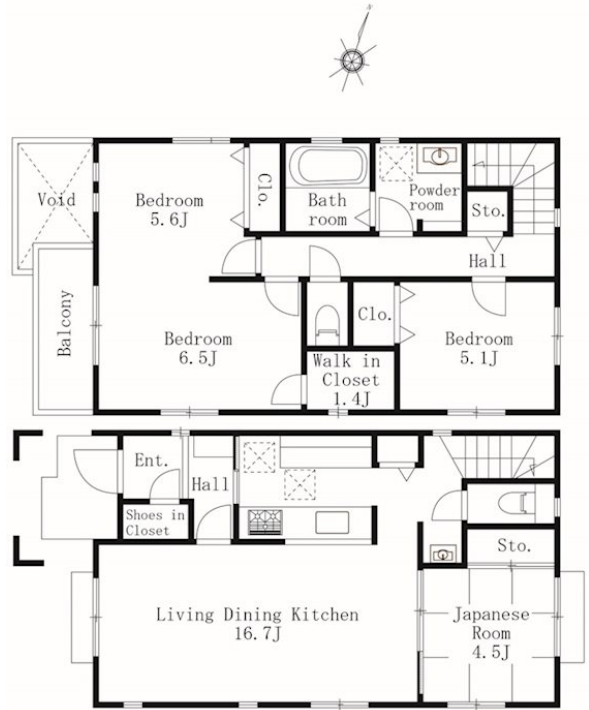
賃料	管理費等
250,000円	0円

ディンプルキー,平置駐車場,平置駐車場

【外観】



【間取り図】



間取り	3LDK		
敷金	1ヶ月	礼金	1ヶ月
敷引/償却金	-	保証金	-
物件種別	戸建		
建物名・部屋番号	藤沢市鶴沼桜が岡1丁目戸建		
物件所在地	神奈川県藤沢市鶴沼桜が岡1丁目17-4-14		
交通	江ノ島電鉄線 石上駅 徒歩7分 小田急江ノ島線 本鶴沼駅 徒歩8分		
間取詳細			
構造・規模	木造 2階建		
専有面積	97.85㎡	向き	南西
築年月	2015年10月	契約期間	定借 2029/12/31迄
損害保険	有 20,000円 24ヶ月	入居時期	相談
駐車場	有(敷地内) 1台駐車可		
設備	3口以上コンロ,TVインターホン,ウォークインクローゼット,エアコン,エアコン3台,カウンターキッチン		
その他費用	[月次費用] 月額保証料:550円 自治会費:200円		
入居諸条件	ペット不可 事務所不可 楽器等の使用不可 二人可		
保証会社	必須 あんしん保証株式会社、初回保証料は月額総賃料の50%、年間保証料は1万円		
備考			

図面と現況が異なる場合は現況が優先となります。

間取りの「S」はサービスルーム(納戸)です。

情報更新日2026年5月9日

No.C0002567114



神奈川県知事(1)第32294号
公益社団法人全日本不動産協会 神奈川県本部
ユーミーらいふ藤沢店
神奈川県藤沢市藤沢556 竹井ビル1F
TEL:0466-22-2244 FAX:0466-22-6668
E-mail: fujisawa-shop@ymlg.jp
URL: http://www.shonanchintai.com/



携帯サイトから物件詳細を閲覧できます!

取引態様	手数料負担の割合	貸主	0%	借主	100%
仲介先物	手数料配分の割合	元付	0%	客付	100%