

FOR RENT

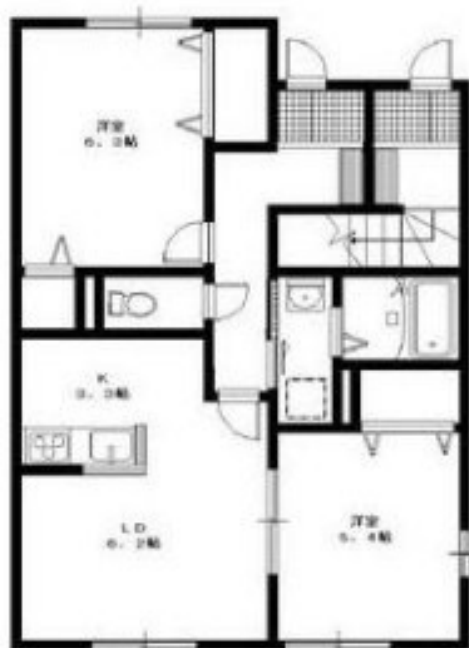
賃料	管理費等
91,000円	3,500円

角住戸,閑静な住宅街

【外観】



【間取り図】



図面と現況が異なる場合は現況が優先となります。

間取りの「S」はサービスルーム(納戸)です。

間取り	2LDK		
敷金	1ヶ月	礼金	1ヶ月
敷引/償却金	-	保証金	無
物件種別	アパート		
建物名・部屋番号	シャルマン 102号室		
物件所在地	神奈川県藤沢市並木台2丁目16-7		
交通	東海道本線(東日本) 大船駅 バス11分 島の神 バス停徒歩7分		
間取詳細			
構造・規模	軽量鉄骨 2階建 1階		
専有面積	52.25㎡	向き	南西
築年月	2010年12月	契約期間	2年
損害保険	有 17,900円 24ヶ月	入居時期	相談
駐車場	有(敷地内) 6600円/月~ 駐輪場		
設備	2口コンロ, IHキッチンヒーター, TVインターホン, インターホン, エアコン, オール電化, グリル, シ		
その他費用	[一時金] 鍵交換代等: 27,500円 害虫防除費: 16,500円 [月次費用] 安心入居サポート: 1,210円 [備考] 法人契約の場合礼金1か月分増 1年未満の解約で賃料1か月分の違約金有り		
入居諸条件			
保証会社	必須 日本国籍 PHs賃貸サポート 初回保証料:月支払総額の50% 事務手数料:月支払総額の2%		
備考			

情報更新日2026年5月14日

No.C0002571399

お問合せ先



神奈川県知事(1)第32294号
公益社団法人全日本不動産協会 神奈川県本部

ユーミーらいふ藤沢店

神奈川県藤沢市藤沢556 竹井ビル1F
TEL:0466-22-2244 FAX:0466-22-6668
E-mail: fujisawa-shop@ymlg.jp
URL: http://www.shonanchintai.com/



携帯サイトから物件詳細を閲覧できます!

取引態様	手数料負担の割合	貸主	0%	借主	100%
仲介先物	手数料配分の割合	元付	0%	客付	100%