

# FOR RENT

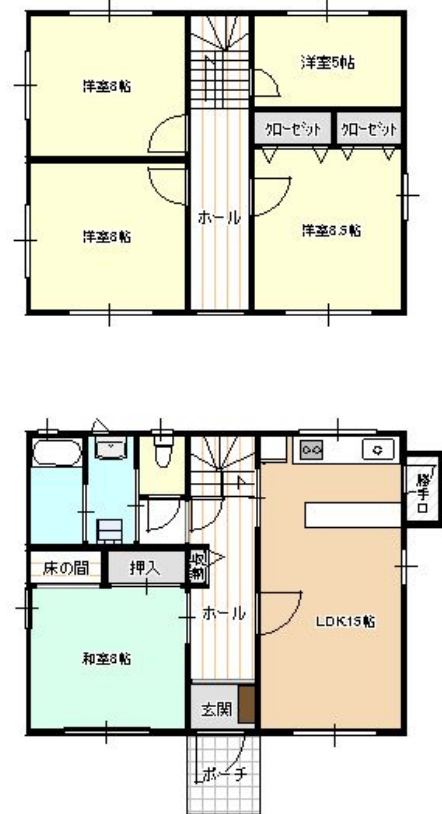
賃料	管理費等
210,000円	0円

閑静な住宅街 角住戸 2面採光 全室2面採光

【外観】



【間取り図】



間取り	5LDK		
敷金	2ヶ月	礼金	1ヶ月
敷引/償却金	-	保証金	-
物件種別	戸建		
建物名・部屋番号	吉沢邸		
物件所在地	神奈川県藤沢市片瀬山3丁目14-18		
交通	湘南モノレール 片瀬山駅 徒歩6分 湘南モノレール 目白山下駅 徒歩12分		
間取詳細	和室(8畳) 洋室(8畳) 洋室(8畳) 洋室(8.5畳) 洋室(5畳) LDK(15畳)		
構造・規模	木造 2階建 1-2階		
専有面積	126.86㎡	向き	南
築年月	1988年3月	契約期間	定期借家契約 5年
損害保険	有	入居時期	2026年7月1日
駐車場	付(無料)		
設備	システムキッチン ガスコンロ設置済 3口以上コンロ パス・トイレ別 追い焚き風呂 浴室に窓 シャワー		
その他費用	[一時金] 鍵交換費用: 27,500円		
入居諸条件	ペット可 楽器等の使用相談		
保証会社	必須 その他初回月額総賃料の50%・毎月月額総賃料の1% お申込内容によって保証会社・保証料等		
備考			

図面と現況が異なる場合は現況が優先となります。

間取りの「S」はサービスルーム(納戸)です。

情報更新日2026年5月14日

No.C0002571408



神奈川県知事(1)第32294号  
公益社団法人全日本不動産協会 神奈川県本部  
**ユーミーらいふ藤沢店**  
神奈川県藤沢市藤沢556 竹井ビル1F  
TEL:0466-22-2244 FAX:0466-22-6668  
E-mail: fujisawa-shop@ymlg.jp  
URL: http://www.shonanchintai.com/



携帯サイトから物件詳細を閲覧できます!

取引態様	手数料負担の割合	貸主	借主
仲介先物	手数料配分の割合	元付	客付