

FOR RENT

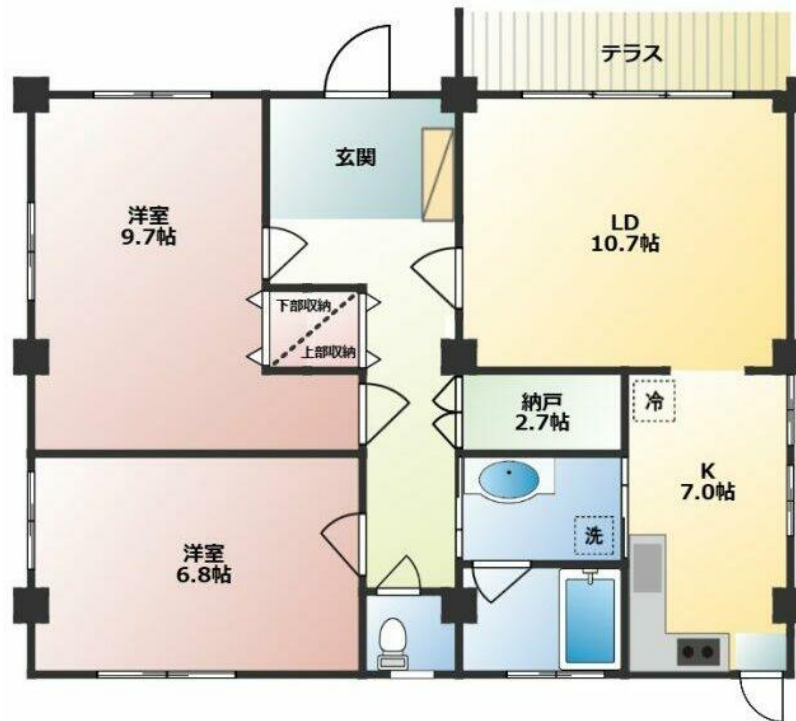
賃料	管理費等
125,000円	3,000円

2面採光,角住戸

【外観】



【間取り図】



図面と現況が異なる場合は現況が優先となります。

間取りの「S」はサービスルーム(納戸)です。

間取り	2LDK		
敷金	無	礼金	無
敷引/償却金	-	保証金	無
物件種別	アパート		
建物名・部屋番号			
物件所在地	神奈川県藤沢市弥勒寺1丁目		
交通	小田急江ノ島線 藤沢駅 徒歩15分 湘南新宿ライン 藤沢駅 徒歩15分		
間取詳細	LD(10.7畳) K(7畳) 洋室(9.7畳) 洋室(6.8畳) 納戸(2.7畳)		
構造・規模	鉄骨鉄筋コンクリート 3階建 1階		
専有面積	76.16㎡	向き	北東
築年月	1969年12月	契約期間	2年
損害保険	有 20,000円 24ヶ月	入居時期	相談
駐車場	無		
設備	エアコン,クローゼット,シューズボックス,トイレ有,バス・トイレ別,フローリング,温水洗浄便座,収納		
その他費用	[一時金] 鍵交換代等: 22,000円 ルームクリーニング代(退去時支払): 110,000円 [月次費用] 緊急サポート費: 220円 [備考] ・外国籍・生活保護・二名入居等入居者条件相談可(生活保護の方は礼金1ヶ月追加、火災保険料25,000円 諸条件応相談)(外国籍の方、敷金1ヵ月追加(償却))		
入居諸条件	二人可 高齢者相談		
保証会社	必須 ・保証会社加入必須(大手法人相談可)(非課税)JACCS/エゴス/エルズ/GTN他...初回賃料総額50%-月額もしくは年額保証料有り(保証会社による)		
備考	短期解約違約金有: 1年未満の解約は総賃料1ヵ月分 (外国籍の方、2年未満の解約で総賃料1ヵ月分・1年未満の解約で総賃料2ヵ月分)		

情報更新日2026年5月21日

No.11123486028



神奈川県知事(1)第32294号

公益社団法人全日本不動産協会 神奈川県本部

ユーミーらいふ藤沢店

神奈川県藤沢市藤沢556 竹井ビル1F

TEL:0466-22-2244

FAX:0466-22-6668

E-mail: fujisawa-shop@ymlg.jp

URL: http://www.shonanchintai.com/



携帯サイトから物件詳細を閲覧できます!

取引態様	手数料負担の割合	貸主	0%	借主	100%
仲介先物	手数料配分の割合	元付	0%	客付	100%