

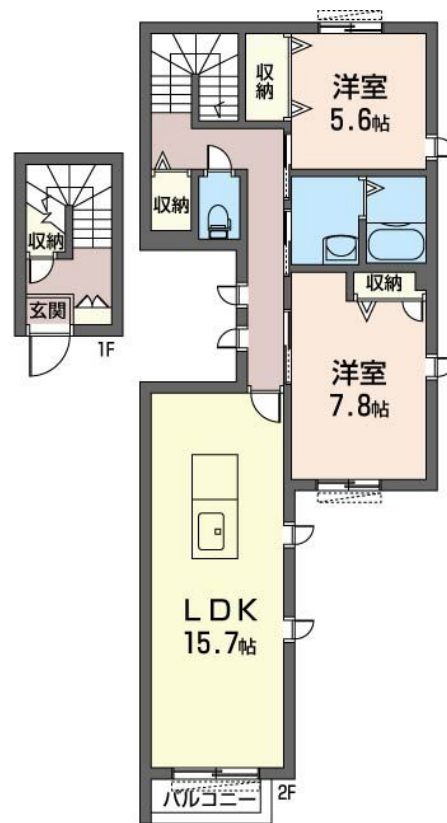
# FOR RENT

賃料	管理費等
122,000円	5,000円

2F以上,角住戸,最上階,防犯ガラス,防犯カメラ

【外観】

【間取り図】



図面と現況が異なる場合は現況が優先となります。

間取りの「S」はサービスルーム(納戸)です。

間取り	2LDK		
敷金	無	礼金	1ヶ月
敷引/償却金	-	保証金	-
物件種別	アパート		
建物名・部屋番号	ロランジュ鎌倉 201号室		
物件所在地	神奈川県鎌倉市十二所7-1-2		
交通	横須賀線 鎌倉駅 バス15分 十二所 バス停徒歩1分		
間取詳細	洋室(7.8畳) 洋室(5.6畳) LDK(15畳)		
構造・規模	軽量鉄骨 2階建 2階		
専有面積	75.92㎡	向き	南
築年月	2019年3月	契約期間	2年
損害保険	有	入居時期	2026年7月上旬
駐車場	付(無料) 駐輪場		
設備	3口以上コンロ,BS,CATV,TVインターホン,アイランドキッチン,エアコン,カウンターキッチン,		
その他費用	[一時金] 初回契約時クリーニング:103,620円 [月次費用] シャーメゾンライフSUPPORT24:1,320円 [備考] 諸費用及びその他契約費用は別途打合せ		
入居諸条件	二人可		
保証会社	必須 積水ハウスシャーメゾンパートナーズの保証人不要プラン『らくらくパートナー』に加入が必要です。[新規契約時]事務手数料:33,000円(税込)、[毎月]保証料:月額賃料等の2%		
備考			

情報更新日2026年5月21日

No.C0002583909

お問合せ先



神奈川県知事(1)第32294号  
公益社団法人全日本不動産協会 神奈川県本部

**ユーミーらいふ藤沢店**

神奈川県藤沢市藤沢5-5-6 竹井ビル1F  
TEL:0466-22-2244 FAX:0466-22-6668  
E-mail: fujisawa-shop@ymlg.jp  
URL: http://www.shonanchintai.com/



携帯サイトから物件詳細を閲覧できます!

取引態様	手数料負担の割合	貸主	借主
仲介先物	手数料配分の割合	元付	客付