

FOR RENT

賃料	管理費等
85,000円	6,500円

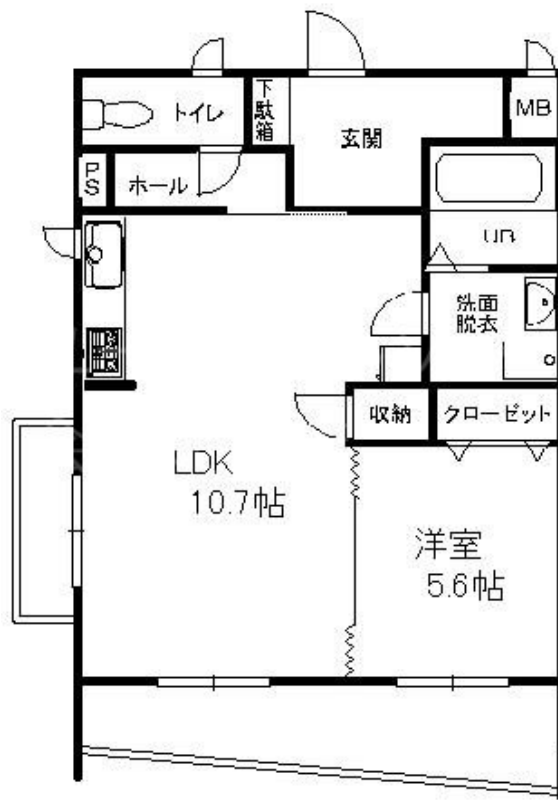
善行駅まで徒歩10分！12.3帖の広い洋室でゆった

2 F 以上,角住戸,最上階,上階無し,閑静な住宅街,始発駅

【外観】



【間取り図】



図面と現況が異なる場合は現況が優先となります。

間取りの「S」はサービスルーム(納戸)です。

間取り	1R		
敷金	無	礼金	無
敷引/償却金	- 無	保証金	無
物件種別	マンション		
建物名・部屋番号	Kスクエア 301号室		
物件所在地	神奈川県藤沢市亀井野3316-3		
交通	小田急江ノ島線 善行駅 徒歩10分 小田急江ノ島線 湘南台駅 徒歩43分		
間取詳細	洋室(12.3畳)		
構造・規模	鉄筋コンクリート 3階建 3階		
専有面積	40.65㎡	向き	南
築年月	2006年3月	契約期間	2年
損害保険	有	入居時期	2026年7月7日
駐車場	有(敷地内) 7700円/月~ 駐輪場		
設備	B S, C A T V, C S, T V インターホン, インターホン, エアコン, ガスキッチン, ガスコンロ設置済, クロ		
その他費用	[一時金] 鍵交換代: 16,500円 [月次費用] ユーミー安心サービス : 3,300円		
入居諸条件	二人可 法人可 単身可		
保証会社	必須 初回保証料50% 月額保証料1.5%		
備考	敷地内駐車場も空いています！人気の1K物件に空きができました。閑静な住宅街。マンションタイプですので音が気になる方にも安心！。窓も大きく明るいお部屋です。お問い合わせはユーミーらいふ六会日大前店まで！		

情報更新日2026年5月21日

No.C0002583910

お問合せ先



神奈川県知事(1)第32294号
公益社団法人全日本不動産協会 神奈川県本部

ユーミーらいふ藤沢店

神奈川県藤沢市藤沢556 竹井ビル1F
TEL:0466-22-2244 FAX:0466-22-6668
E-mail: fujisawa-shop@ymlg.jp
URL: http://www.shonanchintai.com/



携帯サイトから物件詳細を閲覧できます！

取引態様	手数料負担の割合	貸主	0%	借主	100%
仲介元付(専任)	手数料配分の割合	元付	0%	客付	100%