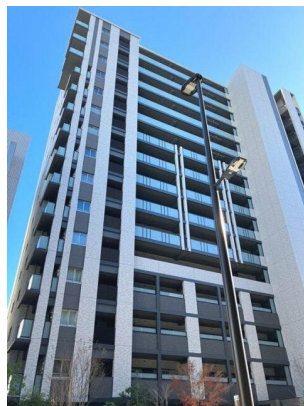


FOR RENT

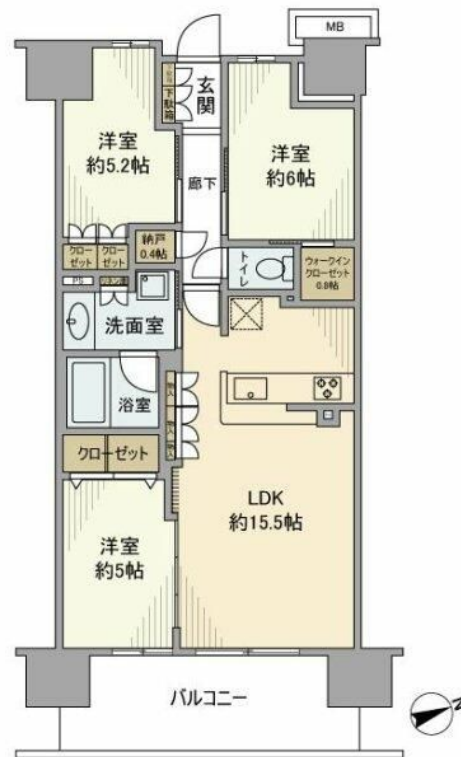
賃料	管理費等
230,000円	10,000円

分譲タイプ 2F以上 オートロック モニタ付オートロック

【外観】



【間取り図】



図面と現況が異なる場合は現況が優先となります。

間取りの「S」はサービスルーム(納戸)です。

間取り	3LDK		
敷金	2ヶ月	礼金	1ヶ月
敷引/償却金	-	保証金	-
物件種別	マンション		
建物名・部屋番号	グレースシア湘南藤沢テラス 914号室		
物件所在地	神奈川県藤沢市鶴沼東 1-2		
交通	東海道本線(東日本) 藤沢駅 徒歩7分 小田急江ノ島線 藤沢駅 徒歩7分		
間取詳細	LDK(15.5畳) 洋室(5畳) 洋室(5.2畳) 洋室(6畳)		
構造・規模	鉄筋コンクリート 15階建 9階		
専有面積	71.41㎡	向き	南東
築年月	2022年6月	契約期間	定借 2027/2/28迄
損害保険	有 25,500円 24ヶ月	入居時期	相談
駐車場			
設備	エレベーター 宅配BOX システムキッチン カウンターキッチン ガスコンロ 設置済 ガスコンロ設置可		
その他費用	[一時金] 除菌施工料(契約時のみ): 19,800円 リロサボプラス加入必須: 2,500円 [備考] 駐車場登録料 1台(利用時のみ)11,000円		
入居諸条件			
保証会社	必須 その他保証会社 要: 初回 賃料総額100%+月額 賃料総額2% (最低1,000円)		
備考			

情報更新日2026年5月23日

No.C0002585788

お問合せ先



神奈川県知事(1)第32294号
公益社団法人全日本不動産協会 神奈川県本部

ユーミーらいふ藤沢店

神奈川県藤沢市藤沢 5 5 6 竹井ビル 1F
TEL:0466-22-2244 FAX:0466-22-6668
E-mail: fujisawa-shop@ymlg.jp
URL: http://www.shonanchintai.com/



携帯サイトから物件詳細を閲覧できます!

取引態様	手数料負担の割合	貸主	借主
仲介先物	手数料配分の割合	元付	客付