

FOR RENT

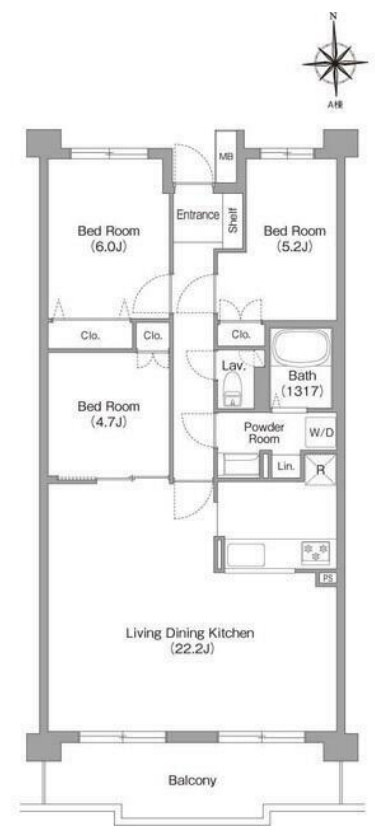
賃料	管理費等
220,000円	20,000円

2F以上 オートロック ダブルロック ディンプルキー

【外観】



【間取り図】



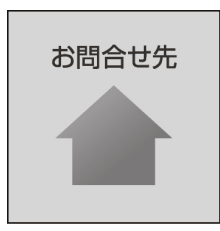
図面と現況が異なる場合は現況が優先となります。

間取りの「S」はサービスルーム(納戸)です。

間取り	3LDK		
敷金	22万円	礼金	無
敷引/償却金	-	保証金	無
物件種別	マンション		
建物名・部屋番号	コンフォリア・リヴ湘南鶴沼A棟 306号室		
物件所在地	神奈川県藤沢市鶴沼橋2丁目6番以下未定		
交通	東海道本線(東日本) 藤沢駅 徒歩13分 小田急江ノ島線 藤沢駅 徒歩13分		
間取詳細	LDK(22.2畳) 洋室(6畳) 洋室(5.2畳) 洋室(4.7畳)		
構造・規模	鉄筋コンクリート 3階建 3階		
専有面積	79.49㎡	向き	南
築年月	1996年8月	契約期間	2年
損害保険	有 16,550円 24ヶ月	入居時期	2026年7月上旬予定
駐車場	無		
設備	宅配BOX システムキッチン グリル 食器洗浄乾燥機 追い焚き風呂 浴室乾燥 温水洗浄便座		
その他費用	[一時金] 清掃費:121,660円 エアコン清掃費:49,500円		
入居諸条件	ペット相談		
保証会社	必須 エゴスカード(RP) 保証料:賃料等の50%(最低2万)、月額保証料:賃料等の1%(更新料無)		
備考			

情報更新日2026年5月30日

No.11731348021



神奈川知事(1)第32294号
公益社団法人全日本不動産協会 神奈川県本部
ユーミーらいふ藤沢店
神奈川県藤沢市藤沢556 竹井ビル1F
TEL:0466-22-2244 FAX:0466-22-6668
E-mail: fujisawa-shop@ymlg.jp
URL: http://www.shonanchintai.com/



携帯サイトから物件詳細を閲覧できます!

取引態様	手数料負担の割合	貸主	0%	借主	100%
仲介先物	手数料配分の割合	元付	0%	客付	100%