

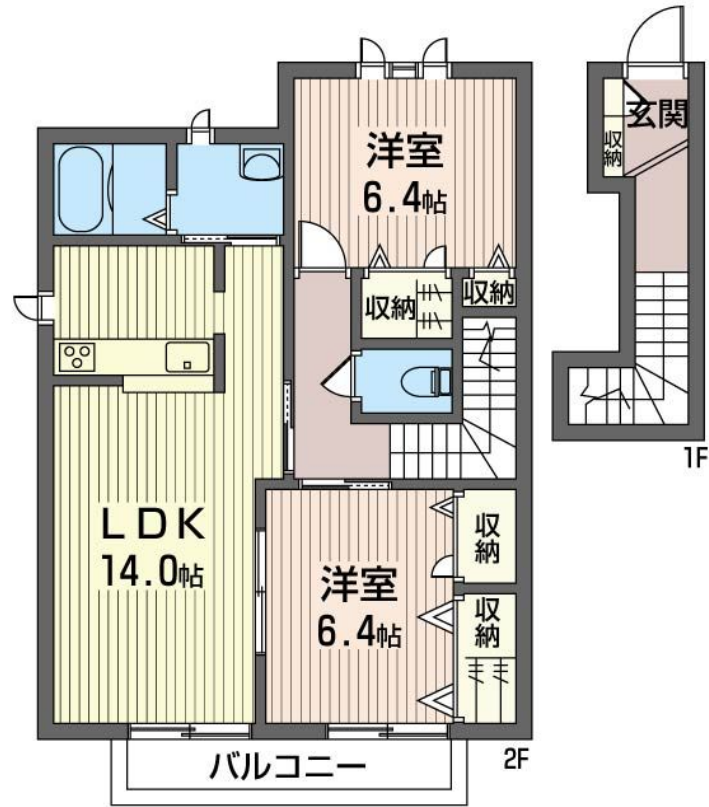
FOR RENT

| | |
|----------|--------|
| 賃料 | 管理費等 |
| 124,000円 | 6,000円 |

防犯ガラス

【外観】

【間取り図】



図面と現況が異なる場合は現況が優先となります。

間取りの「S」はサービスルーム(納戸)です。

| | | | |
|----------|---|------|-----------|
| 間取り | 2LDK | | |
| 敷金 | 無 | 礼金 | 2ヶ月 |
| 敷引/償却金 | - | 保証金 | - |
| 物件種別 | アパート | | |
| 建物名・部屋番号 | レフィナード鶴沼 106号室 | | |
| 物件所在地 | 神奈川県藤沢市鶴沼桜が岡3丁目14-26 | | |
| 交通 | 小田急江ノ島線 本鶴沼駅 徒歩8分 東海道本線(東日本) 藤沢駅 徒歩26分 | | |
| 間取詳細 | 洋室(6.4畳) 洋室(6.4畳) LDK(14畳) | | |
| 構造・規模 | 軽量鉄骨 2階建 1階 | | |
| 専有面積 | 69.8㎡ | 向き | 南東 |
| 築年月 | 2003年9月 | 契約期間 | 2年 |
| 損害保険 | 有 | 入居時期 | 2026年8月上旬 |
| 駐車場 | 付(無料) 駐輪場 | | |
| 設備 | CATV, TVインターホン, エアコン, ガスコンロ設置済, ガス給湯, シャワー, バス・トイレ別, 温水洗浄 | | |
| その他費用 | [一時金] 初回契約時クリーニング: 93,500円 鍵交換費用: 22,000円 [月次費用] シャーメゾンライフSUPPORT24: 1,320円 [備考] 諸費用及びその他契約費用は別途打合せ | | |
| 入居諸条件 | ペット不可 楽器等の使用不可 二人可 | | |
| 保証会社 | 必須 積水ハウスシャーメゾンパートナーズの保証人不要プラン『らくらくパートナー』に加入が必要です。[新規契約時]事務手数料: 33,000円(税込)、[毎月]保証料: 月額賃料等の2% | | |
| 備考 | | | |

情報更新日2026年6月19日

No.C0002631094



神奈川県知事(1)第32294号
公益社団法人全日本不動産協会 神奈川県本部
ユーミーらいふ藤沢店
神奈川県藤沢市藤沢556 竹井ビル1F
TEL:0466-22-2244 FAX:0466-22-6668
E-mail: fujisawa-shop@ymlg.jp
URL: http://www.shonanchintai.com/



携帯サイトから物件詳細を閲覧できます!

| | | | |
|------|----------|----|----|
| 取引態様 | 手数料負担の割合 | 貸主 | 借主 |
| 仲介先物 | 手数料配分の割合 | 元付 | 客付 |