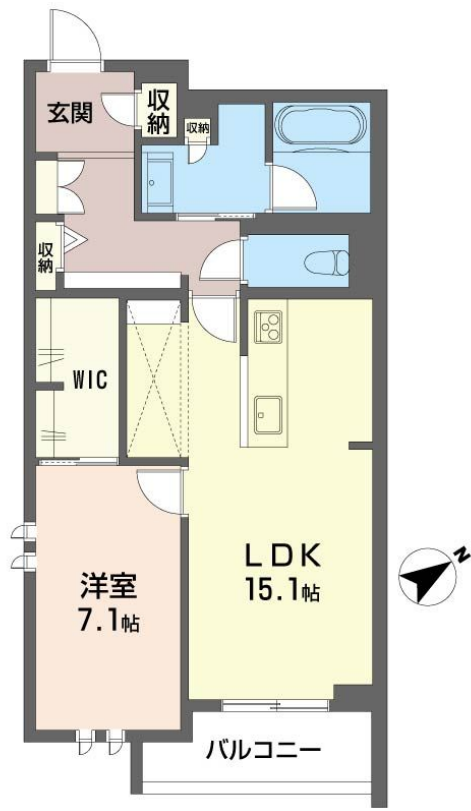


賃料	管理費等
172,000円	9,000円

2F以上,オートロック,防犯カメラ

【外観】

【間取り図】



図面と現況が異なる場合は現況が優先となります。

間取りの「S」はサービスルーム(納戸)です。

間取り	1LDK		
敷金	1ヶ月	礼金	2ヶ月
敷引/償却金	-	保証金	-
物件種別	マンション		
建物名・部屋番号	FDI Casa片瀬江ノ島 205号室		
物件所在地	神奈川県藤沢市片瀬海岸1丁目13-13		
交通	小田急江ノ島線 片瀬江ノ島駅 徒歩4分 湘南モノレール 湘南江の島駅 徒歩5分		
間取詳細	洋室(7.1畳) LDK(15.1畳)		
構造・規模	鉄骨 4階建 2階		
専有面積	60.86㎡	向き	南東
築年月	2026年5月	契約期間	2年
損害保険	有	入居時期	即時
駐車場	駐輪場		
設備	3口以上コンロ,BS,IHクッキングヒーター,TVインターホン,ウォークインクローゼット,エアコン,		
その他費用	[一時金] クリーニング:88,440円 [月次費用] シャーメゾンライフSUPPORT24:1,320円 [備考] スマートロック設定費用16,500円/ペット相談可(室内小型犬)/諸費用及びその他契約費用は別途打合せ		
入居諸条件	ペット相談 楽器等の使用不可		
保証会社	必須 積水ハウスシャーメゾンパートナーズの保証人不要プラン『らくらくパートナー』に加入が必要です。[新規契約時]事務手数料:33,000円(税込)、[毎月]保証料:月額賃料等の2%		
備考			

情報更新日2026年6月20日

No.C0002632737



神奈川県知事(1)第32294号
公益社団法人全日本不動産協会 神奈川県本部
ユーミーらいふ藤沢店
神奈川県藤沢市藤沢556 竹井ビル1F
TEL:0466-22-2244 FAX:0466-22-6668
E-mail: fujisawa-shop@ymlg.jp
URL: http://www.shonanchintai.com/



携帯サイトから物件詳細を閲覧できます!

取引態様	手数料負担の割合	貸主	借主
仲介先物	手数料配分の割合	元付	客付