

FOR RENT

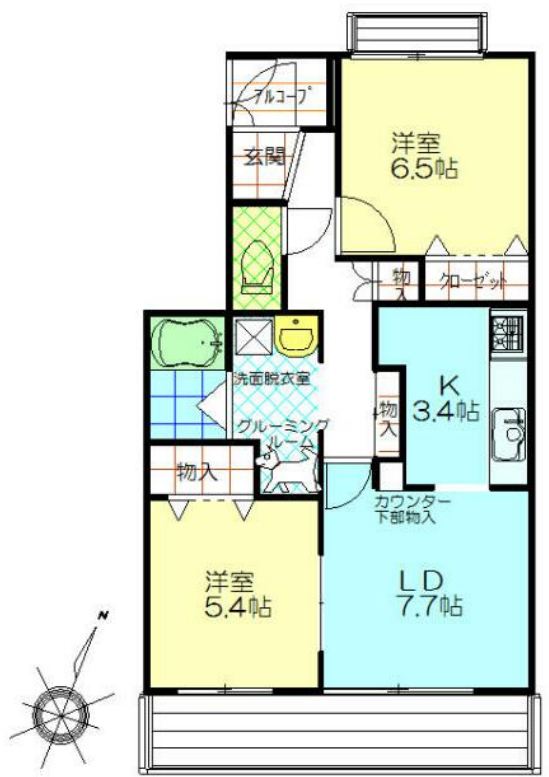
賃料	管理費等
108,000円	5,000円

2 F 以上,出窓,外壁タイル張り,閑静な住宅街

【外観】



【間取り図】



図面と現況が異なる場合は現況が優先となります。

間取りの「S」はサービスルーム(納戸)です。

間取り	2LDK		
敷金	3ヶ月	礼金	1ヶ月
敷引/償却金	-	保証金	無
物件種別	マンション		
建物名・部屋番号			
物件所在地	神奈川県藤沢市本鵜沼2丁目		
交通	小田急江ノ島線 本鵜沼駅 徒歩7分 東海道本線(東日本) 藤沢駅 徒歩13分		
間取詳細	洋室(6.5畳) 洋室(5.4畳) LDK(11.1畳)		
構造・規模	鉄筋コンクリート 3階建 2階		
専有面積	59.38㎡	向き	南
築年月	2000年2月	契約期間	2年
損害保険	有 26,000円 24ヶ月	入居時期	即時
駐車場	有(敷地内) 10000円/月~ 駐輪場		
設備	CATV, TVインターホン, ガスコンロ設置可, クッションフロア, シャワー, シューズボックス, トイレ有		
その他費用	[一時金] 鍵交換代等: 16,500円 更新時書類作成費: 5,500円 [月次費用] 口座引落手数料: 330円 自治会費: 4,200円 [備考] ペット相談 小型犬可(中型犬可)		
入居諸条件	ペット相談 事務所不可 楽器等の使用不可 二人可		
保証会社	必須(日本賃貸保証) 日本賃貸保証(株) 保証料: 賃料等月額合計 x 5.0%		
備考	ペット(犬)同居型専用賃貸マンションです。犬を飼っていない、または飼う予定のない方は入居できません。自治会加入が必要です。ネット環境はNTTのVDSL方式及びJ-comのCATV線が宅内配線されています。(要個別契約)		

情報更新日2026年6月20日

No.69911802053



神奈川知事(1)第32294号
公益社団法人全日本不動産協会 神奈川県本部
ユーミーらいふ藤沢店
神奈川県藤沢市藤沢556 竹井ビル1F
TEL:0466-22-2244 FAX:0466-22-6668
E-mail: fujisawa-shop@ymlg.jp
URL: http://www.shonanchintai.com/



携帯サイトから物件詳細を閲覧できます!

取引態様	手数料負担の割合	貸主	0%	借主	100%
仲介先物	手数料配分の割合	元付	0%	客付	100%