

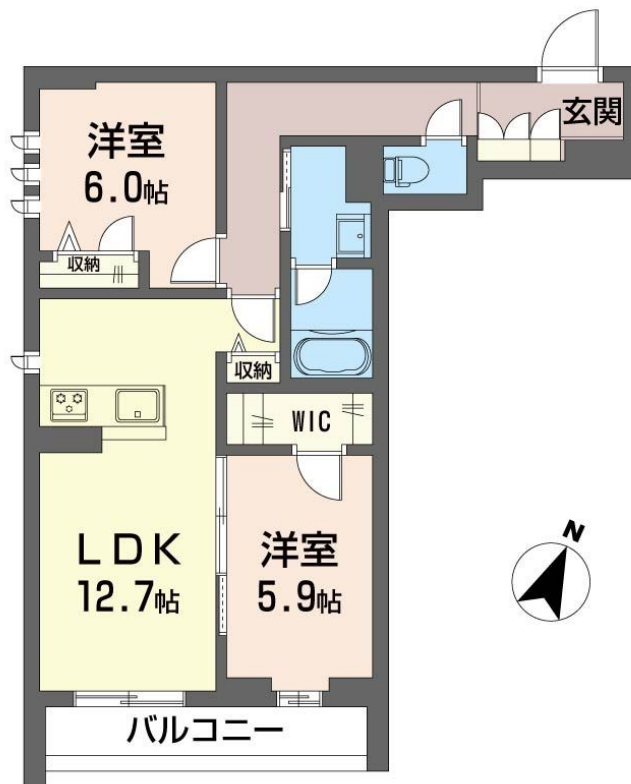
FOR RENT

賃料	管理費等
142,000円	8,000円

オートロック,角住戸,防犯ガラス,防犯カメラ

【外観】

【間取り図】



図面と現況が異なる場合は現況が優先となります。

間取りの「S」はサービスルーム(納戸)です。

間取り	2LDK		
敷金	無	礼金	2ヶ月
敷引/償却金	-	保証金	-
物件種別	マンション		
建物名・部屋番号	コード湘南 105号室		
物件所在地	神奈川県藤沢市弥勒寺2丁目2-2 3		
交通	東海道本線(東日本) 藤沢駅 徒歩18分		
間取詳細	洋室(6畳) 洋室(5.9畳) LDK(12.7畳)		
構造・規模	鉄骨 3階建 1階		
専有面積	63.22㎡	向き	南東
築年月	2026年1月	契約期間	2年
損害保険	有	入居時期	2026年9月下旬
駐車場	有(敷地内) 11000円/月~ 駐輪場		
設備	3口以上コンロ,TVインターホン,ウォークインクローゼット,エアコン,エアコン全室,カウンターキッチン		
その他費用	[一時金] 初回契約時クリーニング:97,284円 鍵交換費用:16,500円 スマートロック設定費用:16,500円 [月次費用] シャーメゾンライフSUPPORT24:1,320円 [備考] ペット相談可(犬・猫可)/諸費用及びその他契約費用は別途打合せ		
入居諸条件	ペット相談 楽器等の使用不可 二人可		
保証会社	必須 積水ハウスシャーメゾンパートナーズの保証人不要プラン『らくらくパートナー』に加入が必要です。[新規契約時]事務手数料:33,000円(税込)、[毎月]保証料:月額賃料等の2%		
備考			

情報更新日2026年6月28日

No.C0002643036

お問合せ先



神奈川県知事(1)第32294号
公益社団法人全日本不動産協会 神奈川県本部

ユーミーらいふ藤沢店

神奈川県藤沢市藤沢556 竹井ビル1F
TEL:0466-22-2244 FAX:0466-22-6668
E-mail: fujisawa-shop@ymlg.jp
URL: http://www.shonanchintai.com/



携帯サイトから物件詳細を閲覧できます!

取引態様	手数料負担の割合	貸主	借主
仲介先物	手数料配分の割合	元付	客付

不動産コード: 2106028

物件管理コード: 1125729087530002735883

取引条件の有効期限は情報更新日より30日間となります。