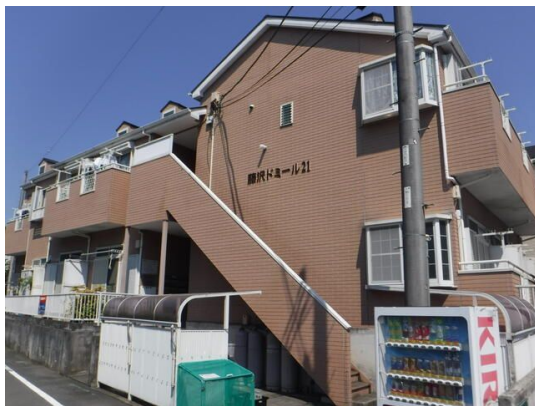


# FOR RENT

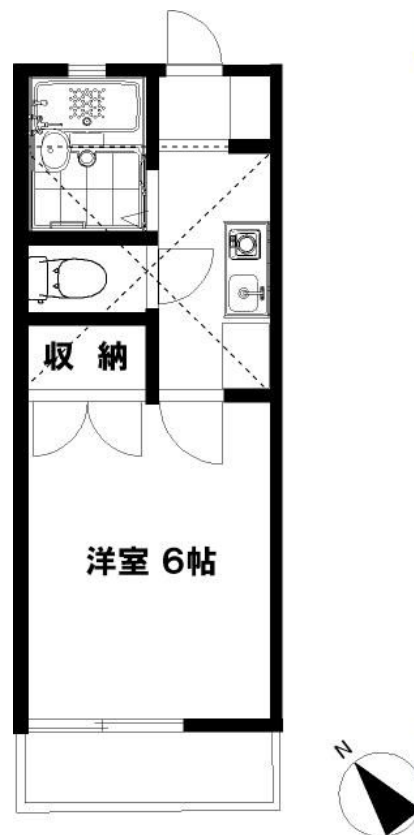
賃料	管理費等
52,000円	2,000円

2F以上,ロフト,最上階

【外観】



【間取り図】



図面と現況が異なる場合は現況が優先となります。

間取りの「S」はサービスルーム(納戸)です。

間取り	1K		
敷金	1ヶ月	礼金	無
敷引/償却金	-	保証金	-
物件種別	アパート		
建物名・部屋番号			
物件所在地	神奈川県藤沢市藤沢1丁目		
交通	小田急江ノ島線 藤沢本町駅 徒歩7分 東海道本線(東日本) 藤沢駅 徒歩24分		
間取詳細	洋室(6畳)		
構造・規模	木造 2階建 2階		
専有面積	19.87㎡	向き	
築年月	1997年3月	契約期間	2年
損害保険	有 21,000円 24ヶ月	入居時期	2026年7月中旬
駐車場	駐輪場 バイク置き場		
設備	CATV,エアコン,ガスコンロ設置済,ガス給湯,シャワー,シューズボックス,バス・トイレ別,フローリ		
その他費用	[月次費用] 24時間安心サポート:1,100円		
入居諸条件			
保証会社	必須 ジェイリース:月額賃料の50%(学生は一律1万円)以後、1年ごとに更新料1万円		
備考			

情報更新日2026年7月9日

No.C0002663212

お問合せ先



神奈川県知事(1)第32294号  
公益社団法人全日本不動産協会 神奈川県本部

**ユーミーらいふ藤沢店**

神奈川県藤沢市藤沢556 竹井ビル1F  
TEL:0466-22-2244 FAX:0466-22-6668  
E-mail: fujisawa-shop@ymlg.jp  
URL: http://www.shonanchintai.com/



携帯サイトから物件詳細を閲覧できます!

取引態様	手数料負担の割合	貸主	借主
仲介先物	手数料配分の割合	元付	客付