

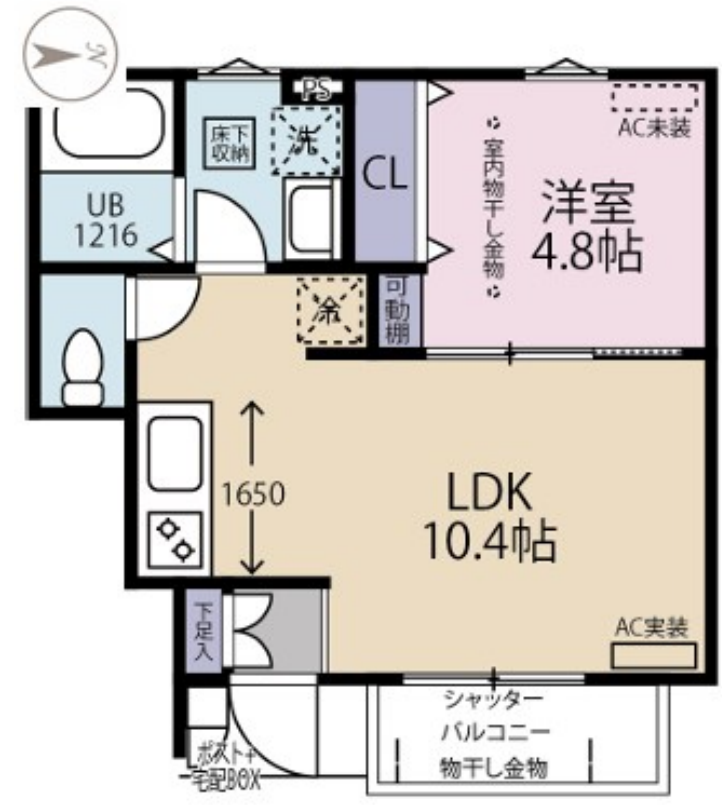
賃料	管理費等
87,000円	7,500円

ディンプルキー,防犯カメラ

【外観】



【間取り図】



間取り	1LDK		
敷金	1ヶ月	礼金	2ヶ月
敷引/償却金	1ヶ月 -	保証金	無
物件種別	アパート		
建物名・部屋番号	Lepoa Talo 102号室		
物件所在地	神奈川県藤沢市本町3丁目14-3		
交通	小田急江ノ島線 藤沢本町駅 徒歩4分 東海道本線(東日本) 藤沢駅 徒歩24分		
間取詳細	LDK(10.4畳) 洋室(4.8畳)		
構造・規模	木造 2階建 1階		
専有面積	33.98㎡	向き	東
築年月	2026年9月	契約期間	2年
損害保険	有	入居時期	2026年10月上旬
駐車場	無 駐輪場 バイク置き場		
設備	TVインターホン,インターホン,エアコン,システムキッチン,シャワー付洗面台,トイレ有,ネット使用料		
その他費用	[一時金] HEISEIライフサポートサービス:22,000円 室内抗菌料:19,800円 [備考] 法人:敷2(敷引1)礼2・保証会社対象外退去時清掃:無料*貸主負担インターネット:無料* 最大速度1Gbps*WiFi付*LAN配線方式浄水器:無料*年3回フィルター配布		
入居諸条件	二人可		
保証会社	必須 エゴスカード:基本保証料/家賃等総額50% 月次保証料/家賃等総額2% 保証更新料不要		
備考	解約時月割*1年未満違約1ヶ月		

図面と現況が異なる場合は現況が優先となります。

間取りの「S」はサービスルーム(納戸)です。

情報更新日2026年7月10日

No.11372560007



神奈川知事(1)第32294号
公益社団法人全日本不動産協会 神奈川県本部
ユーミーらいふ藤沢店
神奈川県藤沢市藤沢556 竹井ビル1F
TEL:0466-22-2244 FAX:0466-22-6668
E-mail: fujisawa-shop@ymlg.jp
URL: http://www.shonanchintai.com/



携帯サイトから物件詳細を閲覧できます!

取引態様	手数料負担の割合	貸主	0%	借主	100%
仲介先物	手数料配分の割合	元付	50%	客付	50%