

FOR RENT

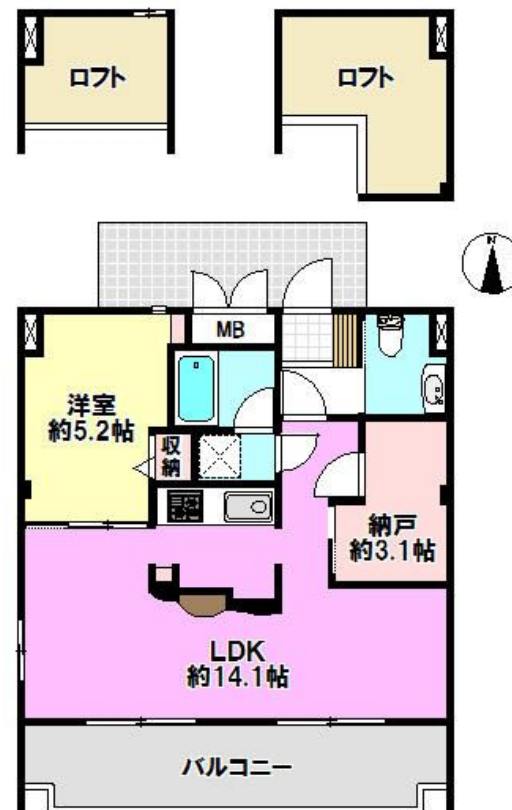
賃料	管理費等
120,000円	5,000円

2F以上, 2面採光, ロフト, 最上階, 南面バルコニー, 陽当たり良好, 外壁タイル張り, 閑静な住宅街, 防犯カメラ

【外観】



【間取り図】



図面と現況が異なる場合は現況が優先となります。

間取りの「S」はサービスルーム(納戸)です。

間取り	1SLDK		
敷金	1ヶ月	礼金	1ヶ月
敷引/償却金	- 無	保証金	無
物件種別	マンション		
建物名・部屋番号	シェルコート 309号室		
物件所在地	神奈川県藤沢市辻堂3丁目15-8		
交通	東海道本線(東日本) 辻堂駅 徒歩10分 小田急江ノ島線 鵜沼海岸駅 徒歩35分		
間取詳細	洋室(5.2畳) S(3.1畳)		
構造・規模	鉄筋コンクリート 3階建 3階		
専有面積	49.68㎡	向き	南
築年月	2004年4月	契約期間	2年
損害保険	有 20,000円 24ヶ月	入居時期	即時
駐車場	有(敷地内) 10000円/月 ~ 駐輪場		
設備	エアコン, ガスコンロ設置済, ガス給湯, クローゼット, システムキッチン, シャッター, シャワー, シューズ		
その他費用	[一時金] 鍵交換費用: 22,000円 [月次費用] 家賃集金代行手数料: 1,500円		
入居諸条件	ペット不可 事務所不可 楽器等の使用不可 二人可		
保証会社	必須 その他Jリース 0.8ヶ月分		
備考	辻堂駅より徒歩10分。こちらの部屋はネット契約可能物件、契約時にご来店不要です。またご入居に合わせて提携引越業者のご紹介、家具・家電のレンタルサービスも充実しています。		

情報更新日2026年4月13日

No.C0000038037

お問合せ先



神奈川県知事(1)第32294号
公益社団法人全日本不動産協会 神奈川県本部

ユーミーらいふ辻堂店

神奈川県藤沢市辻堂2丁目7-15アルウェット1F
TEL:0466-34-9200 FAX:0466-34-9201
E-mail: tsujido-shop@ymlg.jp
URL: http://www.shonanchintai.com/



携帯サイトから物件詳細を閲覧できます!

取引態様	手数料負担の割合	貸主	借主
仲介先物	手数料配分の割合	元付	客付