

FOR RENT

賃料	管理費等
115,000円	4,000円

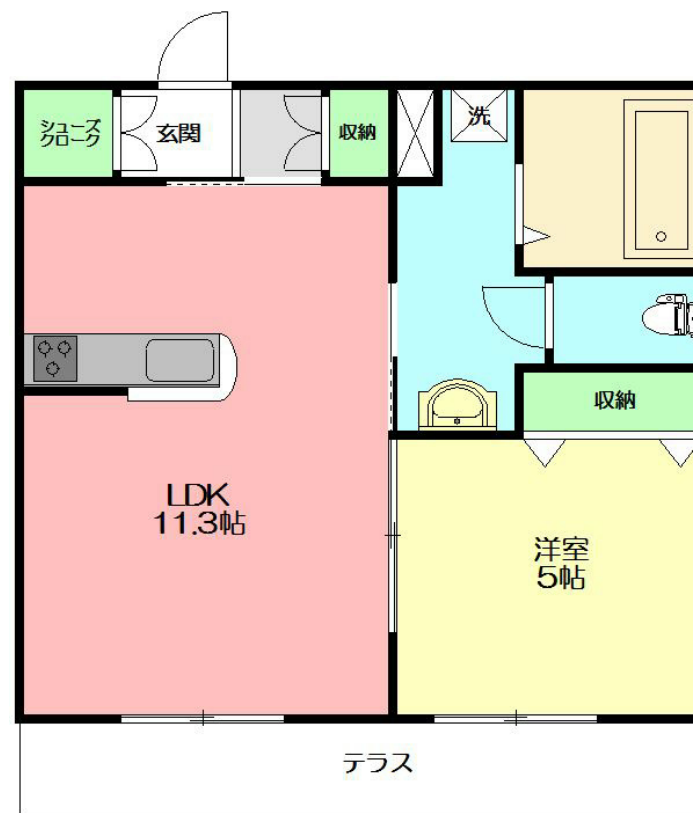
2016年8月完成の築浅物件。

ディンプルキー,閑静な住宅街,平坦地,市街地が近い

【外観】



【間取り図】



間取り	1LDK		
敷金	1ヶ月	礼金	1.5ヶ月
敷引 / 償却金	-	保証金	-
物件種別	マンション		
建物名・部屋番号	湘南diary 102号室		
物件所在地	神奈川県藤沢市辻堂新町1丁目8-30		
交通	東海道本線(東日本) 辻堂駅 徒歩8分 小田急江ノ島線 本鵠沼駅 徒歩36分		
間取詳細	LDK(11.3畳) 洋室(5畳)		
構造・規模	鉄骨 3階建 1階		
専有面積	41.78㎡	向き	南
築年月	2016年7月	契約期間	2年
損害保険	有 18,400円 24ヶ月	入居時期	2026年1月上旬予定
駐車場	空無 駐輪場		
設備	3口以上コンロ,TVインターホン,インターホン,エアコン,エアコン2台,カウンターキッチン,ガスコン		
その他費用	[一時金] 鍵交換費:25,300円 マイコンシェルクラブ:18,000円 [備考] 退去時クリーニング費用 71,500円		
入居諸条件	二人可 子供可		
保証会社	必須 旭化成賃貸サポート 初回保証料:賃料等の50% 継続保証料:2年毎2万円		
備考	2016年8月完成の築浅物件。 モニタ付インターホン・グリル付ガス3口キッチン・浴室乾燥機など室内設備充実。オートロック付きで安心セキュリティ。追い焚き付きです。お問合せはユーミーらいふまで		

図面と現況が異なる場合は現況が優先となります。

間取りの「S」はサービスルーム(納戸)です。

情報更新日2025年12月11日

No.C0000060433

お問合せ先



神奈川県知事(1)第32294号

公益社団法人全日本不動産協会 神奈川県本部

ユーミーらいふ辻堂店

神奈川県藤沢市辻堂2丁目7-15アルウェット1F

TEL:0466-34-9200

FAX:0466-34-9201

E-mail: tsujido-shop@you-me-life-gr.jp

URL: http://www.shonanchintai.com/



携帯サイトから物件詳細を閲覧できます！

取引態様	手数料負担の割合	貸主	借主
仲介元付(一般)	手数料配分の割合	元付	客付