

# FOR RENT

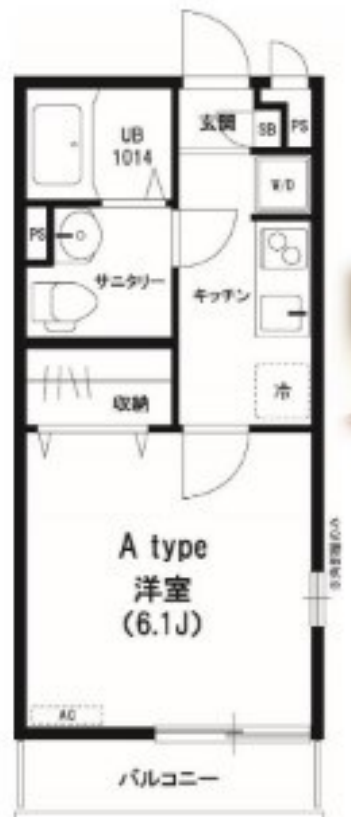
賃料	管理費等
58,000円	4,000円

2 F 以上,最上階,上階無し,セキュリティ会社加入済

【外観】



【間取り図】



図面と現況が異なる場合は現況が優先となります。

間取りの「S」はサービスルーム(納戸)です。

間取り	1K		
敷金	無	礼金	無
敷引 / 償却金	-	保証金	無
物件種別	アパート		
建物名・部屋番号	リブリ・SAIRIN23 203号室		
物件所在地	神奈川県茅ヶ崎市松林3丁目9-29		
交通	東海道本線(東日本) 辻堂駅 徒歩26分 湘南新宿ライン 辻堂駅 徒歩26分		
間取詳細	洋室(6.1畳)		
構造・規模	木造 2階建 2階		
専有面積	21.73㎡	向き	南西
築年月	2012年7月30日	契約期間	定期借家契約 2年
損害保険	有 19,000円 24ヶ月	入居時期	即時
駐車場	有(敷地内) 6600円/月 ~ 1台駐車可 駐輪場		
設備	IHクッキングヒーター, TVインターホン, インターホン, エアコン, システムキッチン, シャワー, シュー		
その他費用	[一時金] 鍵交換代(契約時): 24,200円 室内消毒代(契約時): 16,500円 室内清掃費用(契約時): 36,300円 リブリクラブ会費(2年間)契約時: 7,700円 [備考] ○契約条件: 定期賃貸借契約2年(再契約可)再契約料: 新賃料の1ヶ月分○定期借家契約が法人規定に抵触する際は相談可 ○法人契約の場合は、礼金+1ヶ月○ 短期違約金有り		
入居諸条件	事務所不可 単身可		
保証会社	必須 基本保証料: 月額支払合計の50% 学生プラン有り: 基本保証料: 15,000円(家賃等5万円超) 月次保証料: 月額支払合計の1.10%		
備考			

情報更新日2026年1月28日

No.C0000081327

お問合せ先



神奈川県知事(1)第32294号

公益社団法人全日本不動産協会 神奈川県本部

**ユーミーらいふ辻堂店**

神奈川県藤沢市辻堂2丁目7-15アルウェット1F

TEL:0466-34-9200

FAX:0466-34-9201

E-mail: tsujido-shop@ymlg.jp

URL: http://www.shonanchintai.com/



携帯サイトから物件詳細を閲覧できます！

取引態様	手数料負担の割合	貸主	借主
仲介先物	手数料配分の割合	元付	客付