

FOR RENT

賃料	管理費等
126,000円	6,000円

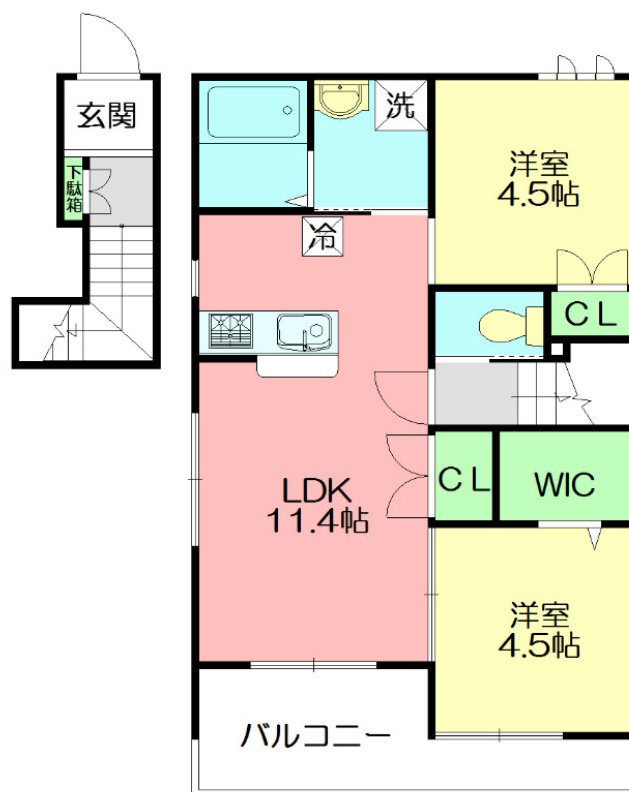
人気の辻堂海側エリア。

2 F 以上, 2 面採光, 角住戸, 最上階, 陽当たり良好, 駅まで平坦, 閑静な住宅街, 平坦地

【外観】



【間取り図】



間取り	2LDK		
敷金	1ヶ月	礼金	2ヶ月
敷引 / 償却金	-	保証金	-
物件種別	マンション		
建物名・部屋番号	エリティエール湘南 202号室		
物件所在地	神奈川県藤沢市辻堂元町5丁目10-6		
交通	東海道本線(東日本) 辻堂駅 徒歩18分 小田急江ノ島線 本鰐沼駅 徒歩24分		
間取詳細	LDK(11.4畳) 洋室(4.5畳) 洋室(4.5畳)		
構造・規模	ALC 2階建 2階		
専有面積	54.35㎡	向き	南東
築年月	2017年3月下旬	契約期間	2年
損害保険	有 18,400円 24ヶ月	入居時期	相談
駐車場	有(敷地内) 8800円/月 ~ 駐輪場		
設備	3口以上コンロ, B S, T V インターホン, インターホン, ウォークインクローゼット, エアコン, エアコン 2		
その他費用	[一時金] MyConcierClub : 18,000円 鍵交換費用 : 25,300円 [備考] 退去時清掃費用85,800円(退去時精算)		
入居諸条件	ペット可 二人可 子供可		
保証会社	必須 初回保証料: 総賃料50% 2年ごとに更新料として2万円		
備考	人気の辻堂海側エリア。 そしてペット飼育可能。(わんちゃん、猫ちゃんご相談下さい) 旭化成施工、築浅なのでまだまだお部屋の中きれいです。お問合せはユーミーらいふまで		

図面と現況が異なる場合は現況が優先となります。

間取りの「S」はサービスルーム(納戸)です。

情報更新日2026年1月8日

No.C0000122305

お問合せ先



神奈川県知事(1)第32294号
公益社団法人全日本不動産協会 神奈川県本部

ユーミーらいふ辻堂店

神奈川県藤沢市辻堂2丁目7-15アルウェット1F
TEL:0466-34-9200 FAX:0466-34-9201
E-mail: tsujido-shop@ymlg.jp
URL: http://www.shonanchintai.com/



携帯サイトから物件詳細を閲覧できます！

取引態様	手数料 負担の割合	貸主	0%	借主	100%
	手数料 配分の割合	元付	0%	客付	100%
仲介元付 (一般)					