

# FOR RENT

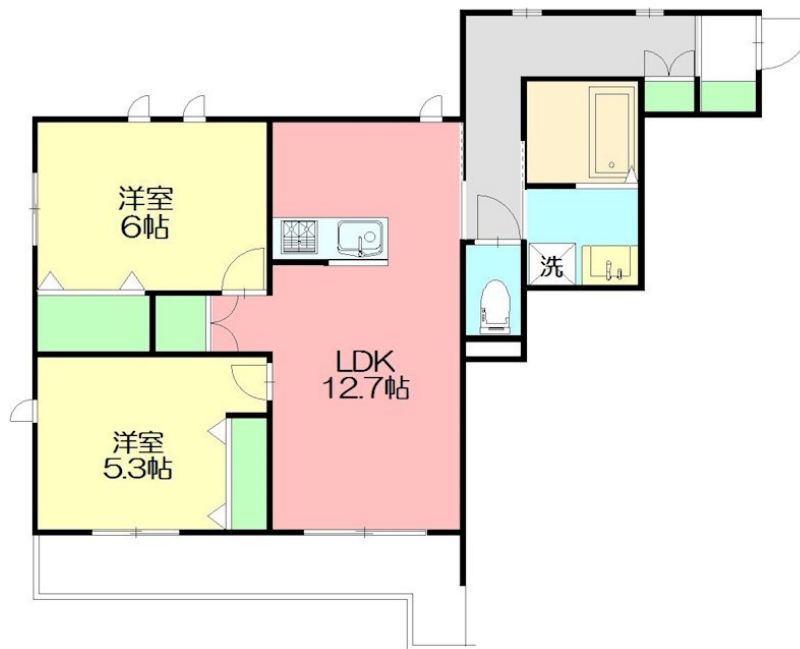
賃料	管理費等
110,000円	6,500円

2 F 以上,オートロック,角住戸,最上階,上階無し,閑静な住宅街

【外観】



【間取り図】



間取り	2LDK		
敷金	1ヶ月	礼金	1.5ヶ月
敷引 / 償却金	-	保証金	-
物件種別	マンション		
建物名・部屋番号	メゾン コンフォール 203号室		
物件所在地	神奈川県藤沢市城南3丁目5-11		
交通	小田急江ノ島線 藤沢本町駅 徒歩21分 東海道本線(東日本) 辻堂駅 徒歩32分		
間取詳細	洋室(6畳) 洋室(5.3畳) LDK(12.7畳)		
構造・規模	ALC 2階建 2階		
専有面積	61.52㎡	向き	南
築年月	2017年9月30日	契約期間	2年
損害保険	有	入居時期	即時
駐車場	有(敷地内) 6600円/月 ~ 駐輪場		
設備	3口以上コンロ, C A T V, T V インターホン, エアコン, カウンターキッチン, ガスコンロ設置済, クローゼ		
その他費用	[一時金] マイコンシェルクラブ: 18,000円 鍵交換代: 25,300円 [備考] 退去時クリーニング費用 85,800円		
入居諸条件	ペット可 二人可 子供可		
保証会社	必須 初回保証料: 賃料等の50% 継続保証料: 2年毎2万円		
備考	犬猫や頭数・大きさご相談ください。広めの2LDKでオートロックつきでセキュリティも充実。追い焚きや浴室乾燥ついてます。敷地内駐車場あります。お問い合わせはユーミーらいふへ。		

図面と現況が異なる場合は現況が優先となります。

間取りの「S」はサービスルーム(納戸)です。

情報更新日2026年2月7日

No.C0000315901

お問合せ先



神奈川県知事(1)第32294号

公益社団法人全日本不動産協会 神奈川県本部

**ユーミーらいふ辻堂店**

神奈川県藤沢市辻堂2丁目7-15アルウェット1F

TEL:0466-34-9200

FAX:0466-34-9201

E-mail: tsujido-shop@ymlg.jp

URL: http://www.shonanchintai.com/



携帯サイトから物件詳細を閲覧できます!

取引態様	手数料負担の割合	貸主	0%	借主	100%
仲介元付(一般)	手数料配分の割合	元付	0%	客付	100%