

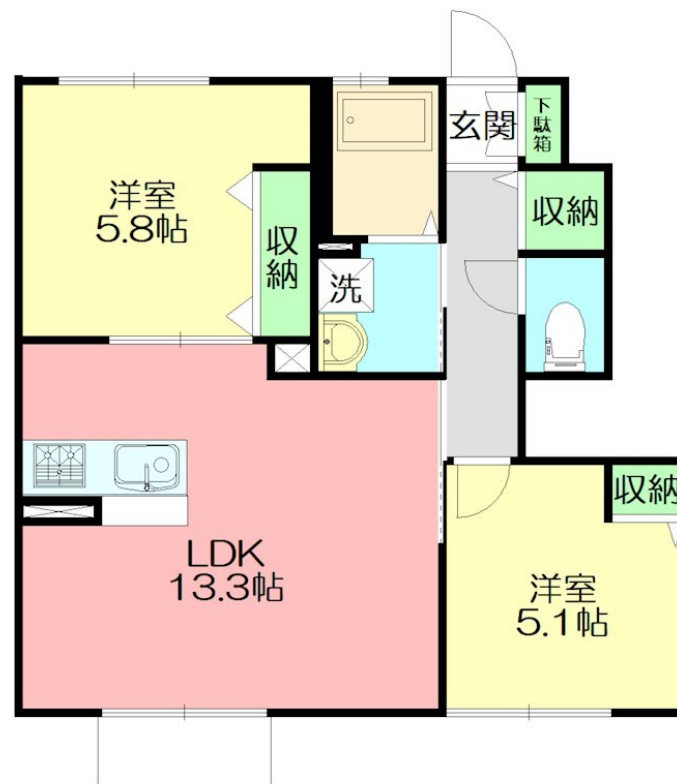
FOR RENT

賃料	管理費等
102,000円	3,000円

【外観】



【間取り図】



間取り	2LDK		
敷金	2ヶ月	礼金	1ヶ月
敷引 / 償却金	- 無	保証金	無
物件種別	アパート		
建物名・部屋番号	ウィンヴィレッジ 103号室		
物件所在地	神奈川県茅ヶ崎市菱沼3丁目12-61		
交通	東海道本線(東日本) 辻堂駅 徒歩16分 相模線 北茅ヶ崎駅 徒歩32分		
間取詳細	LDK(13.3畳) 洋室(5.8畳) 洋室(5.1畳)		
構造・規模	軽量鉄骨 2階建 1階		
専有面積	54.34㎡	向き	
築年月	2018年7月	契約期間	2年
損害保険	有 19,000円 24ヶ月	入居時期	相談
駐車場	有(敷地内) 7700円/月 ~ 駐輪場		
設備	B S, T V インターホン, インターホン, エアコン, カウンターキッチン, ガスキッチン, キッチンに窓, シス		
その他費用	[一時金] 鍵交換: 17,600円		
入居諸条件	二人可		
保証会社	必須 賃貸保証: 加入要 オリコフォレントインシュア【初回保証料】賃料総額の50%【最低保証料】20,000円【以降の保証料】毎月の賃料総額		
備考			

図面と現況が異なる場合は現況が優先となります。

間取りの「S」はサービスルーム(納戸)です。

情報更新日2025年12月16日

No.C0000388512

お問合せ先



神奈川県知事(1)第32294号

公益社団法人全日本不動産協会 神奈川県本部

ユーミーらいふ辻堂店

神奈川県藤沢市辻堂2丁目7-15アルウェット1F

TEL:0466-34-9200

FAX:0466-34-9201

E-mail: tsujido-shop@you-me-life-gr.jp

URL: http://www.shonanchintai.com/



携帯サイトから物件詳細を閲覧できます！

取引態様	手数料負担の割合	貸主	借主
仲介先物	手数料配分の割合	元付	客付