

FOR RENT

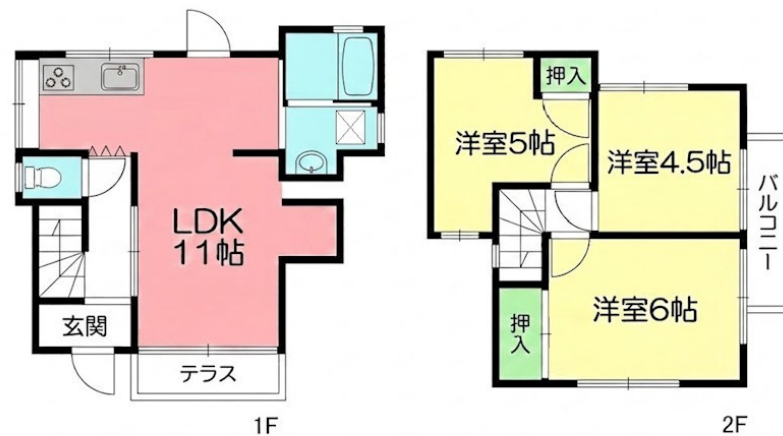
賃料	管理費等
102,000円	6,000円

始発駅 閑静な住宅街 内装リフォーム済 最上階 上階無し 陽当たり良好

【外観】



【間取り図】



間取り	3LDK		
敷金	1ヶ月	礼金	無
敷引/償却金	1ヶ月 -	保証金	無
物件種別	戸建		
建物名・部屋番号	myair下荻野戸建		
物件所在地	神奈川県厚木市下荻野463-5		
交通	小田急線 本厚木駅 バス15分 荻野新宿 バス停徒歩4分		
間取詳細	LDK(11畳)		
構造・規模	木造 2階建 1-2階		
専有面積	72.63㎡	向き	
築年月	1976年5月	契約期間	2年
損害保険		入居時期	即時
駐車場	無 駐輪場 バイク置き場		
設備	システムキッチン ガスコンロ設置済 3口以上コンロ ガスキッチン パス・トイレ別 追い焚き風呂		
その他費用	[一時金] 退去時クリーニング費用: 121,000円 鍵交換費用: 16,500円 [月次費用] ユーミー安心サービス : 3,300円 [備考] ペット1匹につき賃料3,000円UP		
入居諸条件	ペット可		
保証会社	必須 初回保証委託料: 月額賃料等総額の60%(ただし最低保証委託料35000円)、保証会社月額825円		
備考			

図面と現況が異なる場合は現況が優先となります。

間取りの「S」はサービスルーム(納戸)です。

情報更新日2026年7月10日

No.C0001176482

お問合せ先



神奈川県知事(1)第32294号
公益社団法人全日本不動産協会 神奈川県本部

ユーミーらいふ辻堂店

神奈川県藤沢市辻堂2丁目7-15アルウェット1F
TEL:0466-34-9200 FAX:0466-34-9201
E-mail: tsujido-shop@ymlg.jp
URL: http://www.shonanchintai.com/



携帯サイトから物件詳細を閲覧できます!

取引態様	手数料負担の割合	貸主	0%	借主	100%
仲介先物	手数料配分の割合	元付	0%	客付	100%