

# FOR RENT

| 賃料       | 管理費等   |
|----------|--------|
| 130,000円 | 6,000円 |

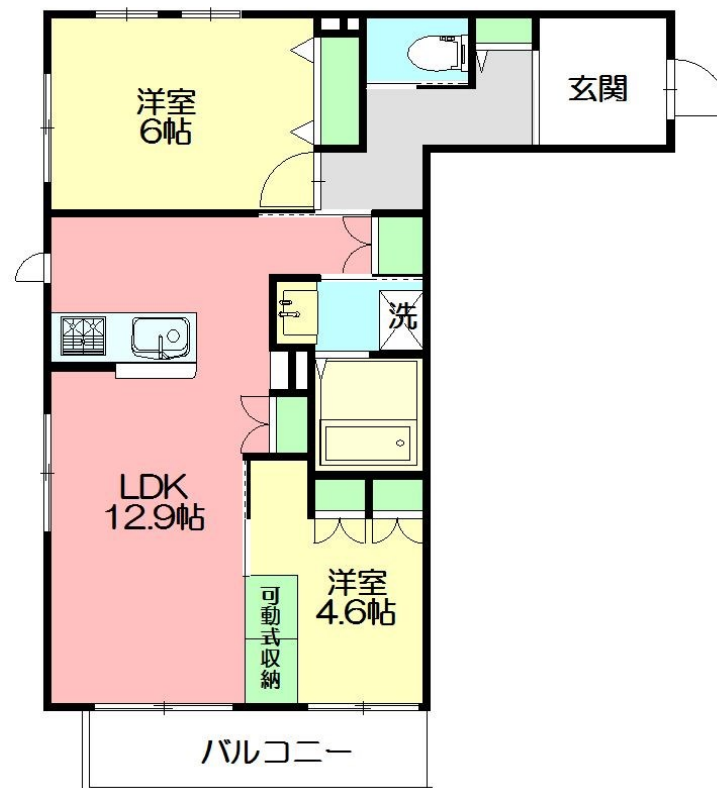
## 南東向き。犬猫・頭数などご相談ください。鵜沼

2 F 以上, 2 面採光, 3 方角住戸, 3 面採光, オートロック, ディンプルキー, 角住戸, 駅まで平坦, 閑静な住宅街, 耐火構造, 平坦地, 免震構造, 緑豊かな住宅地, メールボックス, 平置駐車場, 海まで2km以内

【外観】



【間取り図】



図面と現況が異なる場合は現況が優先となります。

間取りの「S」はサービスルーム(納戸)です。

| 間取り      | 2LDK  |      |           |
|----------|---|------|-----------|
| 敷金       | 1ヶ月   | 礼金   | 2ヶ月       |
| 敷引 / 償却金 | -   | 保証金  | -         |
| 物件種別     | マンション   |      |           |
| 建物名・部屋番号 | バインヒルズウエスト 202号室  |      |           |
| 物件所在地    | 神奈川県藤沢市鵜沼松が岡 2 丁目13-12  |      |           |
| 交通       | 小田急江ノ島線 鵜沼海岸駅 徒歩12分<br>江ノ島電鉄線 鵜沼駅 徒歩7分  |      |           |
| 間取詳細     | 洋室(6畳) 洋室(4.6畳) LDK(12.9畳)  |      |           |
| 構造・規模    | ALC 2階建 2階  |      |           |
| 専有面積     | 57.92㎡  | 向き   | 南東        |
| 築年月      | 2014年11月  | 契約期間 | 2年        |
| 損害保険     | 有 20,400円 24ヶ月  | 入居時期 | 2026年4月中旬 |
| 駐車場      | 無 駐輪場   |      |           |
| 設備       | 3口以上コンロ, B S, T V インターホン, エアコン, エアコン 3 台, エアコン全室, カウンターキッチン, ガ                                |      |           |
| その他費用    | [一時金] MyConcierClub : 18,000円 鍵交換 : 25,300円<br>[備考] 退室時クリーニング費用借主負担 85,800円【退去時払い】            |      |           |
| 入居諸条件    | ペット可 二人可 子供可  |      |           |
| 保証会社     | 必須 旭化成賃貸サポート 初回保証料50% 継続更新料2万円 / 2年   |      |           |
| 備考       | 安心・安全HEBEL HOUSEの賃貸住宅HEBEL MAISONお問い合わせは募集代理店のユーミーらいふまでお気軽にご連絡ください。契約金のカード決済が可能。決済手数料も弊社負担です。 |      |           |

情報更新日2026年1月16日

No.C0001640724

お問合せ先



神奈川県知事(1)第32294号

公益社団法人全日本不動産協会 神奈川県本部

ユーミーらいふ辻堂店

神奈川県藤沢市辻堂 2 丁目7-15アルウェット1F

TEL:0466-34-9200

FAX:0466-34-9201

E-mail : tsujido-shop@ymlg.jp

URL : http://www.shonanchintai.com/



携帯サイトから物件詳細を閲覧できます！

| 取引態様      | 手数料負担の割合 | 貸主 | 0% | 借主 | 100% |
|-----------|----------|----|----|----|------|
| 仲介元付 (一般) | 手数料配分の割合 | 元付 | 0% | 客付 | 100% |