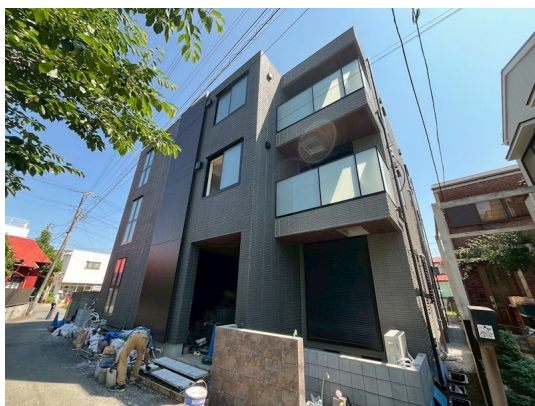


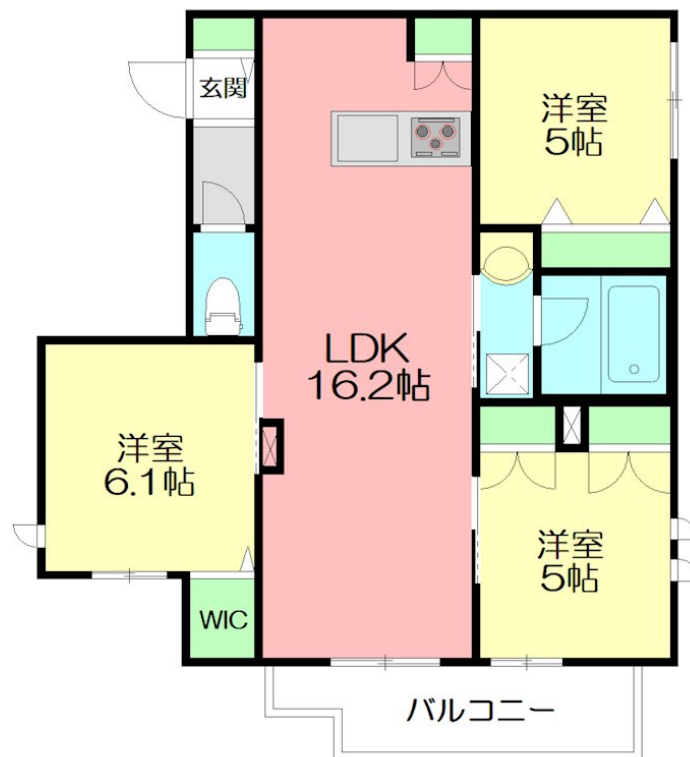
賃料	管理費等
205,000円	9,500円

オートロック,ディンプルキー,モニタ付オートロック,角住戸,通風良好,駅まで平坦,駅前,閑静な住宅街,平坦地

【外観】



【間取り図】



間取り	3LDK		
敷金	0.5ヶ月	礼金	無
敷引 / 償却金	-	保証金	-
物件種別	マンション		
建物名・部屋番号	辻堂元町メゾンフォーサイト 301号室		
物件所在地	神奈川県藤沢市辻堂元町 1丁目4-5		
交通	東海道本線（東日本） 辻堂駅 徒歩9分 東海道本線（東日本） 藤沢駅 徒歩47分		
間取詳細			
構造・規模	ALC 3階建 3階		
専有面積	71.49㎡	向き	東
築年月	2025年7月上旬	契約期間	2年
損害保険	有 18,400円 24ヶ月	入居時期	即時
駐車場			
設備	24時間換気システム, 3口以上コンロ, 3点給湯, B S, T V インターホン, インターホン, ウォークインク		
その他費用	[一時金] My Concier Club : 18,000円 [備考] 退去時クリーニング費用101,200 退去時払い		
入居諸条件	ペット不可 性別不問 二人可 子供可		
保証会社	必須 契約時：月額総賃料の50% 2年毎：2万円		
備考	・省エネルギー性能表示（BELS）におけるZEH-Mの評価取得物件（2024年12月に認証取得） ・ZEH-Mとは、住まいの断熱性・省エネ性能を上げることで年間の一次消費エネルギー量（空調・給湯・照明・換気）の収支をプラスマイナス【ゼロ】に近づける住宅です。断熱性が高く、省エネ効果が高い為、光熱費も削減できます。		

図面と現況が異なる場合は現況が優先となります。

間取りの「S」はサービスルーム(納戸)です。

情報更新日2026年1月16日

No.C0002201593

お問合せ先



神奈川県知事（1）第32294号

公益社団法人全日本不動産協会 神奈川県本部

ユーミーらいふ辻堂店

神奈川県藤沢市辻堂 2丁目7-15アルウェット1F

TEL:0466-34-9200

FAX:0466-34-9201

E-mail : tsujido-shop@ymlg.jp

URL : http://www.shonanchintai.com/



携帯サイトから物件詳細を閲覧できます！

取引態様	手数料負担の割合	貸主	0%	借主	100%
仲介元付（一般）	手数料配分の割合	元付	0%	客付	100%