

FOR RENT

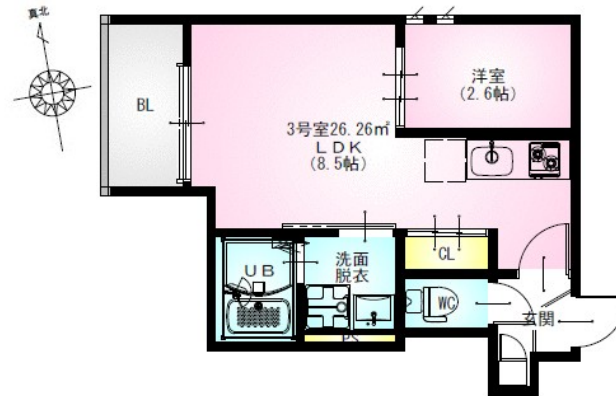
賃料	管理費等
77,000円	3,000円

2F以上,オートロック,ディンプルキー,モニタ付オートロック,角住戸,デザイナーズ,外壁サイディング,防犯カメラ

【外観】



【間取り図】



間取り	1LDK		
敷金	無	礼金	1ヶ月
敷引/償却金	-	保証金	無
物件種別	アパート		
建物名・部屋番号	REGALEST ラルーチェ本厚木 203号室		
物件所在地	神奈川県厚木市寿町2丁目4-11		
交通	小田急線 本厚木駅 徒歩8分 相模線 厚木駅 徒歩19分		
間取詳細	洋室(2.6畳) LDK(8.5畳)		
構造・規模	木造 3階建 2階		
専有面積	26.26㎡	向き	西
築年月	2024年6月	契約期間	2年
損害保険		入居時期	2026年5月中旬予定
駐車場	無 駐輪場		
設備	24時間換気システム, 2口コンロ, TVインターホン, エアコン, ガスキッチン, ガスコンロ設置済, クロー		
その他費用	[一時金] 鍵交換代等: 22,000円 ルームクリーニング費用: 66,000円 室内消毒費: 16,500円 事務手数料: 3,300円 [月次費用] 町内会費: 300円 口座振替手数料: 440円 [備考] 連帯保証人/審査状況により必須の場合有り。		
入居諸条件	ペット不可 事務所不可 楽器等の使用不可 二人可		
保証会社	必須 ジェイリース株式会社: 初回保証料賃料総額50%、年間保証料1万円、月額440円		
備考			

図面と現況が異なる場合は現況が優先となります。

間取りの「S」はサービスルーム(納戸)です。

情報更新日2026年4月10日

No.C0002214630

お問合せ先



神奈川県知事(1)第32294号
公益社団法人全日本不動産協会 神奈川県本部

ユーミーらいふ辻堂店

神奈川県藤沢市辻堂2丁目7-15アルウェット1F
TEL:0466-34-9200 FAX:0466-34-9201
E-mail: tsujido-shop@ymlg.jp
URL: http://www.shonanchintai.com/



携帯サイトから物件詳細を閲覧できます!

取引態様	手数料負担の割合	貸主	0%	借主	100%
仲介先物	手数料配分の割合	元付	0%	客付	100%