

FOR RENT

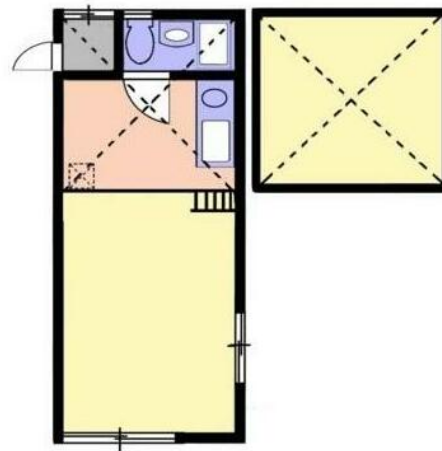
賃料	管理費等
45,000円	0円

2 F 以上,ロフト,閑静な住宅街

【外観】



【間取り図】



間取り	1R		
敷金	無	礼金	無
敷引 / 償却金	-	保証金	無
物件種別	アパート		
建物名・部屋番号			
物件所在地	神奈川県茅ヶ崎市小和田2丁目		
交通	東海道本線(東日本) 辻堂駅 徒歩15分 湘南新宿ライン 辻堂駅 徒歩15分		
間取詳細			
構造・規模	木造 2階建 2階		
専有面積	21.01㎡	向き	南
築年月	1987年2月	契約期間	2年
損害保険	有	入居時期	即時
駐車場	無		
設備	CATV, IHキッチンヒーター, エアコン, シャワー, トイレ有, フローリング, 給湯, 室内洗濯機置場		
その他費用	[一時金] 室内清掃費用: 45,000円 安心入居サポート: 1,100円 火災保険料: 800円		
入居諸条件			
保証会社	必須 エボス: 50%		
備考	保証会社必須 短期解約違約金あり		

図面と現況が異なる場合は現況が優先となります。

間取りの「S」はサービスルーム(納戸)です。

情報更新日2026年1月22日

No.C0002254822

お問合せ先



神奈川県知事(1)第32294号
公益社団法人全日本不動産協会 神奈川県本部

ユーミーらいふ辻堂店

神奈川県藤沢市辻堂2丁目7-15アルウェット1F
TEL:0466-34-9200 FAX:0466-34-9201
E-mail: tsujido-shop@ymlg.jp
URL: http://www.shonanchintai.com/



携帯サイトから物件詳細を閲覧できます！

取引態様	手数料負担の割合	貸主	0%	借主	100%
仲介先物	手数料配分の割合	元付	0%	客付	100%