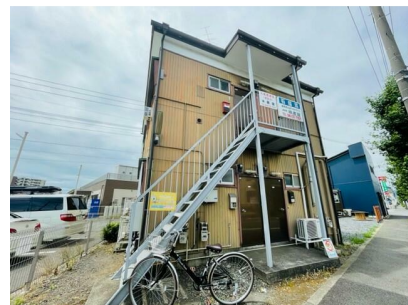


FOR RENT

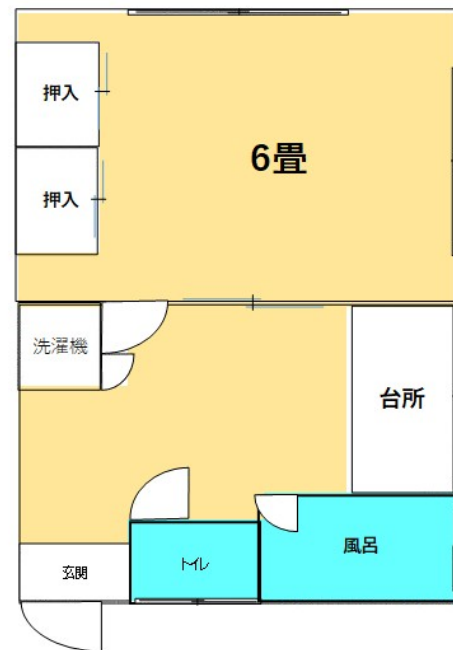
賃料	管理費等
50,000円	0円

2 F 以上, 2 面採光, 角住戸

【外観】



【間取り図】



間取り	1K		
敷金	1ヶ月	礼金	1ヶ月
敷引/償却金	無	保証金	無
物件種別	アパート		
建物名・部屋番号	石垣荘 5号室		
物件所在地	神奈川県座間市ひばりが丘5丁目25-3		
交通	小田急江ノ島線 南林間駅 徒歩25分 相鉄本線 さがみ野駅 徒歩30分		
間取詳細	洋室(6畳)		
構造・規模	木造 2階建 2階		
専有面積	21.19㎡	向き	南
築年月	1977年9月	契約期間	2年
損害保険	有 18,000円 24ヶ月	入居時期	即時
駐車場	無		
設備	エアコン, ガスコンロ設置可, シャワー, バストイレ同室, フローリング, 温水洗浄便座, 室内洗濯機置場, 収		
その他費用	[一時金] 鍵交換代等(任意): 16,500円		
入居諸条件			
保証会社	必須 賃料総額30%(2年)		
備考			

図面と現況が異なる場合は現況が優先となります。

間取りの「S」はサービスルーム(納戸)です。

情報更新日2026年5月31日

No.C0002260354

お問合せ先



神奈川県知事(1)第32294号
公益社団法人全日本不動産協会 神奈川県本部

ユーミーらいふ辻堂店

神奈川県藤沢市辻堂2丁目7-15アルウェット1F
TEL:0466-34-9200 FAX:0466-34-9201
E-mail: tsujido-shop@ymlg.jp
URL: http://www.shonanchintai.com/



携帯サイトから物件詳細を閲覧できます!

取引態様	手数料負担の割合	貸主	0%	借主	100%
仲介先物	手数料配分の割合	元付	0%	客付	100%