

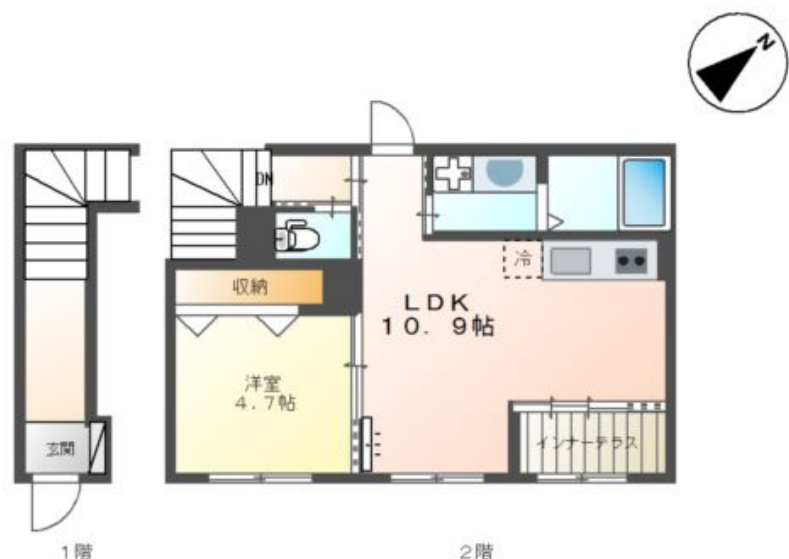
賃料	管理費等
76,500円	4,000円

防犯カメラ 2F以上 角住戸

【外観】



【間取り図】



間取り	1LDK		
敷金	1ヶ月	礼金	1ヶ月
敷引/償却金	-	保証金	無
物件種別	アパート		
建物名・部屋番号	グレイスランドエム		
物件所在地	神奈川県高座郡寒川町岡田8丁目		
交通	相模線 寒川駅 徒歩18分		
間取詳細	洋室(4.1畳) LDK(9.1畳)		
構造・規模	木造 2階建 2階		
専有面積	43.8㎡	向き	南東
築年月	2025年6月	契約期間	2年
損害保険		入居時期	即時
駐車場	有(敷地内) 7920円/月 ~ null 駐車可 駐輪場		
設備	宅配BOX システムキッチン ガスコンロ設置済 2口コンロ パス・トイレ別 追い焚き風呂 浴室乾燥		
その他費用	[一時金] 消毒施工料(当社扱)(入居時のみ) : 17,050円		
入居諸条件			
保証会社	必須 保証人代行サービス保証料・家賃集金サービス手数料 : 10,000円/入居時、以降は月額賃料の1%/		
備考			

図面と現況が異なる場合は現況が優先となります。

間取りの「S」はサービスルーム(納戸)です。

情報更新日2025年7月26日

No.C0002309194



神奈川知事(1)第32294号
 公益社団法人全日本不動産協会 神奈川本部
ユーミーらいふ辻堂店(株)ユーミーネット湘南
 神奈川県藤沢市辻堂2丁目7-15アルウェット1F
 TEL:0466-34-9200 FAX:0466-34-9201
 E-mail : tsujido-shop@you-me-life-gr.jp
 URL : http://www.shonanchintai.com/



携帯サイトから物件詳細を閲覧できます!

取引態様	手数料負担の割合	貸主	0%	借主	100%
仲介先物	手数料配分の割合	元付	0%	客付	100%