

# FOR RENT

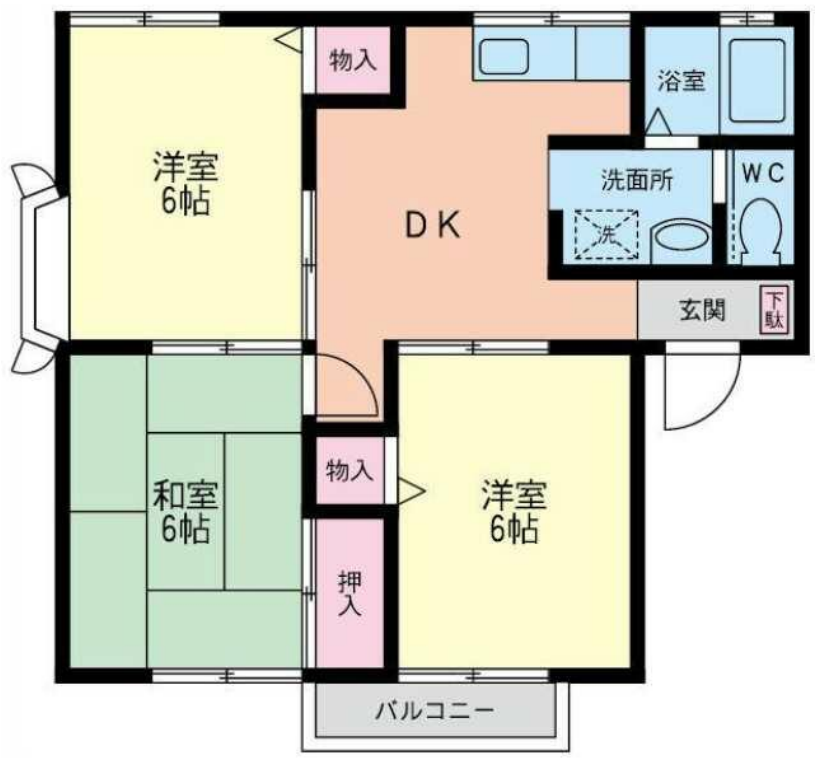
賃料	管理費等
59,000円	2,000円

2F以上,角住戸,最上階,出窓,上階無し

【外観】



【間取り図】



間取り	3DK		
敷金	1.5ヶ月	礼金	無
敷引/償却金	-	保証金	無
物件種別	アパート		
建物名・部屋番号	リルパーム南林間 202号室		
物件所在地	神奈川県座間市小松原2丁目35-13		
交通	小田急江ノ島線 南林間駅 徒歩23分 小田急江ノ島線 中央林間駅 徒歩31分		
間取詳細			
構造・規模	軽量鉄骨 2階建 2階		
専有面積	52.89㎡	向き	南東
築年月	1993年4月	契約期間	2年
損害保険	有 17,000円 24ヶ月	入居時期	即時
駐車場			
設備	エアコン,ガスキッチン,ガスコンロ設置可,キッチンに窓,シャワー,シューズボックス,トイレ有,バス・		
その他費用			
入居諸条件	二人可		
保証会社	必須 初回30,500円更新(2年)毎に18,300円		
備考			

図面と現況が異なる場合は現況が優先となります。

間取りの「S」はサービスルーム(納戸)です。

情報更新日2026年7月12日

No.C0002314941



神奈川県知事(1)第32294号  
公益社団法人全日本不動産協会 神奈川県本部  
**ユーミーらいふ辻堂店**  
神奈川県藤沢市辻堂2丁目7-15アルウェット1F  
TEL:0466-34-9200 FAX:0466-34-9201  
E-mail: tsujido-shop@ymlg.jp  
URL: http://www.shonanchintai.com/



携帯サイトから物件詳細を閲覧できます！

取引態様	手数料負担の割合	貸主	0%	借主	100%
仲介先物	手数料配分の割合	元付	0%	客付	100%