

FOR RENT

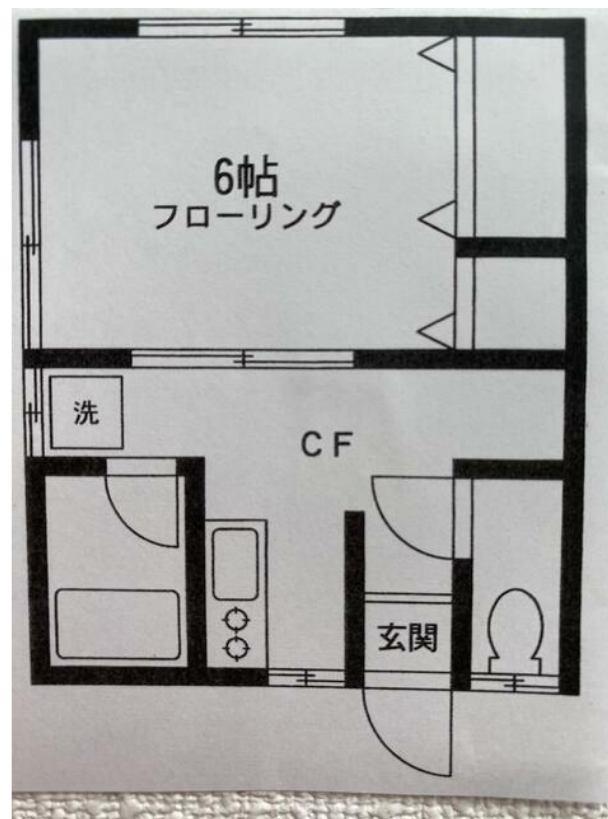
賃料	管理費等
60,000円	0円

2 F 以上, 2 面採光, ダブルロック, ディンプルキー, 角住戸, 前面棟無, 閑静な住宅街, 区画整理地内

【外観】



【間取り図】



図面と現況が異なる場合は現況が優先となります。

間取りの「S」はサービスルーム(納戸)です。

間取り	1K		
敷金	2ヶ月	礼金	1ヶ月
敷引 / 償却金	無 -	保証金	無
物件種別	アパート		
建物名・部屋番号	グリーンガーデン 201号室		
物件所在地	神奈川県藤沢市羽鳥 3 丁目17		
交通	東海道本線(東日本) 辻堂駅 徒歩15分 小田急江ノ島線 藤沢本町駅 徒歩27分		
間取詳細	洋室(6畳)		
構造・規模	木造 2階建 2階		
専有面積	24.8㎡	向き	南
築年月	1968年10月	契約期間	2年
損害保険	有 20,000円 24ヶ月	入居時期	即時
駐車場			
設備	C A T V, ガスコンロ設置可, シャワー, トイレ有, バス・トイレ別, フローリング, 温水洗浄便座, 火災報知		
その他費用	[一時金] 鍵交換代等: 27,500円		
入居諸条件	事務所不可		
保証会社	必須 初回保証委託料賃料合計額の50% 年間保証委託料10,000円/年 決算手数料550円 見守りプラン加入の際15,000円(税込)/年		
備考			

情報更新日2026年2月4日

No.C0002329503

お問合せ先



神奈川県知事(1)第32294号

公益社団法人全日本不動産協会 神奈川県本部

ユーミーらいふ辻堂店

神奈川県藤沢市辻堂 2 丁目7-15アルウェット1F

TEL:0466-34-9200

FAX:0466-34-9201

E-mail: tsujido-shop@ymlg.jp

URL: http://www.shonanchintai.com/



携帯サイトから物件詳細を閲覧できます!

取引態様	手数料負担の割合	貸主	0%	借主	100%
仲介先物	手数料配分の割合	元付	0%	客付	100%

不動産コード: 2106029

物件管理コード: 1125729087530002417151

取引条件の有効期限は情報更新日より30日間となります。