

FOR RENT

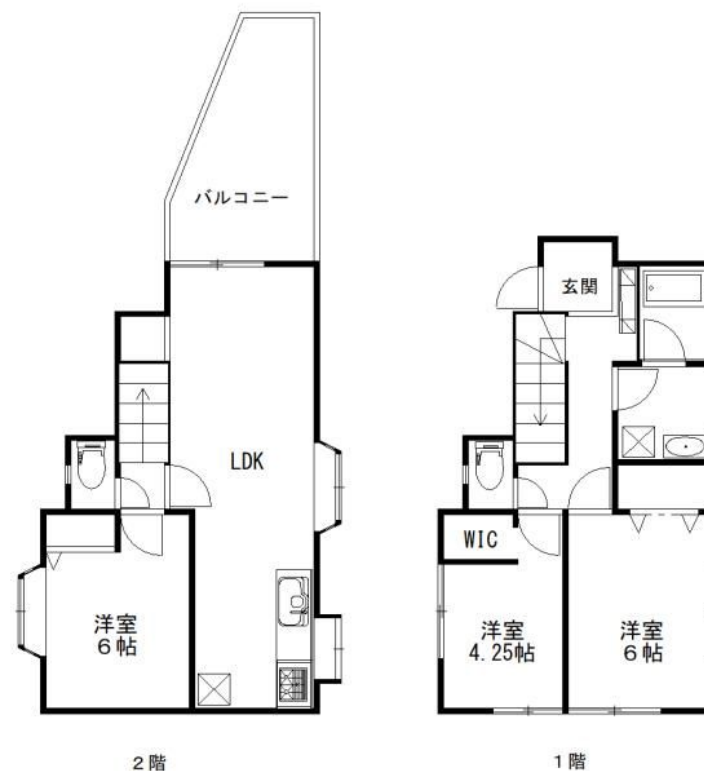
| 賃料 | 管理費等 |
|----------|------|
| 165,000円 | 0円 |

ロフト 出窓

【外観】



【間取り図】



図面と現況が異なる場合は現況が優先となります。

間取りの「S」はサービスルーム(納戸)です。

| 間取り | 3LDK | | |
|----------|--|------|-----|
| 敷金 | 2ヶ月 | 礼金 | 1ヶ月 |
| 敷引 / 償却金 | - | 保証金 | - |
| 物件種別 | 戸建 | | |
| 建物名・部屋番号 | 平和町貸家 | | |
| 物件所在地 | 神奈川県茅ヶ崎市平和町 8-6 6 | | |
| 交通 | 東海道本線(東日本) 茅ヶ崎駅 バス7分 平和町 バス停徒歩3分 | | |
| 間取詳細 | | | |
| 構造・規模 | 木造 2階建 1-2階 | | |
| 専有面積 | 71.21㎡ | 向き | 西 |
| 築年月 | 1999年4月 | 契約期間 | 2年 |
| 損害保険 | 有 | 入居時期 | 即時 |
| 駐車場 | 付(無料) | | |
| 設備 | システムキッチン バス・トイレ別 追い焚き風呂 トイレ2ヶ所 洗面台 エアコン CATV | | |
| その他費用 | | | |
| 入居諸条件 | ペット相談 | | |
| 保証会社 | 必須(日本セーフティー) 日本セーフティー | | |
| 備考 | | | |

情報更新日2026年1月14日

No.C0002371606

お問合せ先



神奈川県知事(1)第32294号
公益社団法人全日本不動産協会 神奈川県本部

ユーミーらいふ辻堂店

神奈川県藤沢市辻堂 2丁目7-15アルウェット1F
TEL:0466-34-9200 FAX:0466-34-9201
E-mail: tsujido-shop@ymlg.jp
URL: http://www.shonanchintai.com/



携帯サイトから物件詳細を閲覧できます！

| 取引態様 | 手数料負担の割合 | 貸主 | 借主 |
|------|----------|----|----|
| 仲介先物 | 手数料配分の割合 | 元付 | 客付 |