

# FOR RENT

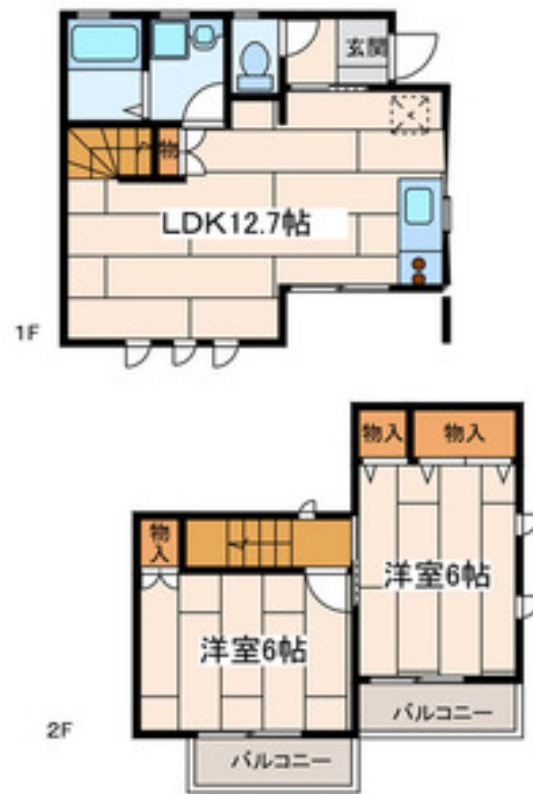
賃料	管理費等
108,000円	0円

角住戸

【外観】



【間取り図】



図面と現況が異なる場合は現況が優先となります。

間取りの「S」はサービスルーム(納戸)です。

間取り	2LDK		
敷金	10.8万円	礼金	16.2万円
敷引/償却金	-	保証金	-
物件種別	テラスハウス		
建物名・部屋番号	ビーメイン 102号室		
物件所在地	神奈川県藤沢市羽鳥 5丁目 1-2 6		
交通	東海道本線(東日本) 辻堂駅 徒歩18分 小田急江ノ島線 藤沢本町駅 徒歩26分		
間取詳細	LDK(12.7畳) 洋室(6畳) 洋室(6畳)		
構造・規模	軽量鉄骨 2階建 階		
専有面積	58.6㎡	向き	南
築年月	2009年2月	契約期間	2年
損害保険	有	入居時期	2026年6月30日
駐車場	有(敷地内) 8800円/月~		
設備	システムキッチン ガスコンロ設置済 2口コンロ パス・トイレ別 追い焚き風呂 洗面所独立 洗面化粧台		
その他費用	[一時金] 鍵交換費用: 33,000円 [月次費用] 火災保険: 1,300円		
入居諸条件	ペット可		
保証会社	必須 保証代行会社必須(連保人不要): 初回 10,000円~		
備考			

情報更新日2026年5月26日

No.C0002386224

お問合せ先



神奈川県知事(1)第32294号  
公益社団法人全日本不動産協会 神奈川県本部

**ユーミーらいふ辻堂店**

神奈川県藤沢市辻堂 2丁目7-15アルウェット1F  
TEL:0466-34-9200 FAX:0466-34-9201  
E-mail: tsujido-shop@ymlg.jp  
URL: http://www.shonanchintai.com/



携帯サイトから物件詳細を閲覧できます!

取引態様	手数料負担の割合	貸主	借主
仲介先物	手数料配分の割合	元付	客付