

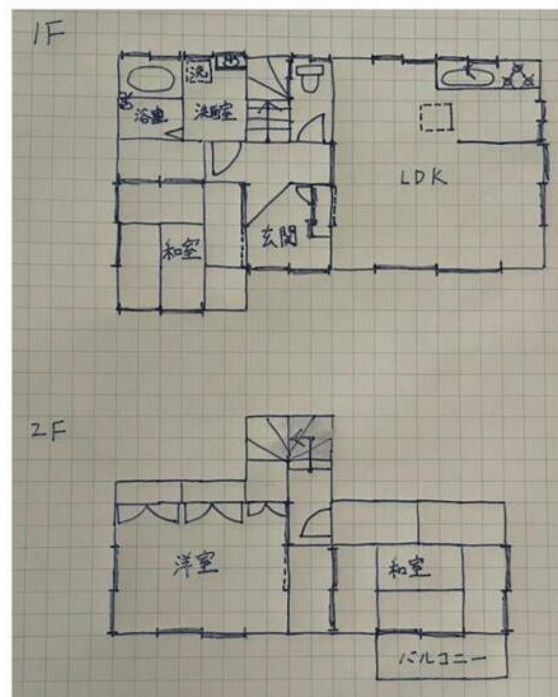
FOR RENT

賃料	管理費等
98,000円	0円

【外観】



【間取り図】



間取り	3LDK		
敷金	1ヶ月	礼金	無
敷引 / 償却金	-	保証金	無
物件種別	戸建		
建物名・部屋番号	海老名市杉久保南戸建て		
物件所在地	神奈川県海老名市杉久保南1丁目8-27		
交通	相模線 社家駅 徒歩25分		
間取詳細	和室(6畳) 和室(6畳) 洋室(6畳)		
構造・規模	木造 2階建 階		
専有面積	70.64㎡	向き	南
築年月	1987年2月	契約期間	2年
損害保険	有 20,000円 24ヶ月	入居時期	相談
駐車場	有(敷地内)		
設備	3口以上コンロ,クローゼット,システムキッチン,シューズボックス,トイレ2ヶ所,トイレ有,バス・トイレ		
その他費用	[一時金] あんしんサポート(加入必須)/2年:16,500円 [備考] 2年未満解約時、賃料1ヶ月分の違約金有 鍵交換費:任意(希望の場合は別途費用発生) 町内会費ある場合は借主負担 ペット要相談 敷金2ヶ月分となります。 ケーブルテレビ等の費用は借主負担		
入居諸条件	二人可		
保証会社			
備考			

図面と現況が異なる場合は現況が優先となります。

間取りの「S」はサービスルーム(納戸)です。

情報更新日2025年12月20日

No.C0002389439

お問合せ先



神奈川県知事(1)第32294号

公益社団法人全日本不動産協会 神奈川県本部

ユーミーらいふ辻堂店

神奈川県藤沢市辻堂2丁目7-15アルウェット1F

TEL:0466-34-9200

FAX:0466-34-9201

E-mail: tsujido-shop@you-me-life-gr.jp

URL: http://www.shonanchintai.com/



携帯サイトから物件詳細を閲覧できます！

取引態様	手数料負担の割合	貸主	0%	借主	100%
仲介先物	手数料配分の割合	元付	0%	客付	100%