

FOR RENT

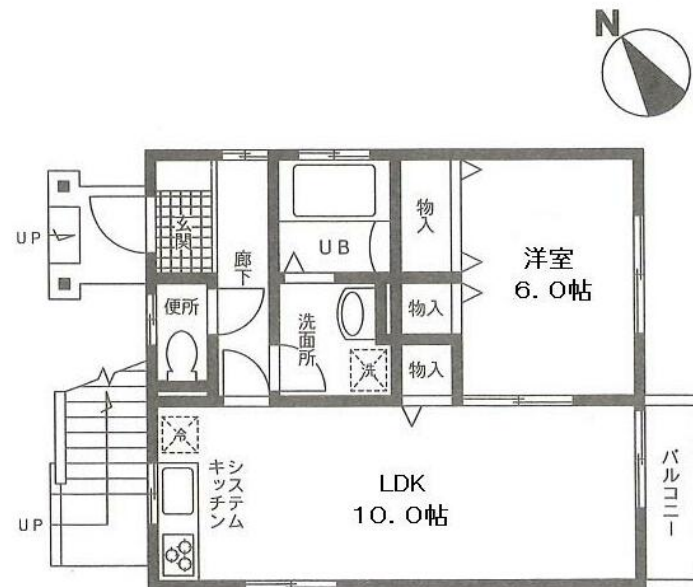
賃料	管理費等
89,000円	0円

2面採光,角住戸,閑静な住宅街

【外観】



【間取り図】



間取り	1LDK		
敷金	2ヶ月	礼金	1ヶ月
敷引 / 償却金	-	保証金	無
物件種別	アパート		
建物名・部屋番号			
物件所在地	神奈川県藤沢市辻堂元町3丁目		
交通	東海道本線(東日本) 辻堂駅 徒歩11分 小田急江ノ島線 鵠沼海岸駅 徒歩32分		
間取詳細	洋室(6畳) LDK(10畳)		
構造・規模	木造 2階建 1階		
専有面積	46.27㎡	向き	南東
築年月	2008年12月	契約期間	2年
損害保険	有	入居時期	即時
駐車場	有(敷地内) 8800円/月~		
設備	3口以上コンロ, C A T V, T Vインターホン, エアコン, ガスコンロ設置済, システムキッチン, シャワー,		
その他費用	[一時金] 鍵交換費用: 16,000円 [月次費用] 口座振替手数料: 330円		
入居諸条件	ペット不可 事務所不可 楽器等の使用不可 二人可		
保証会社	必須 保証会社利用必須(初回総賃料の50%、1年毎に10,000円)		
備考			

図面と現況が異なる場合は現況が優先となります。

間取りの「S」はサービスルーム(納戸)です。

情報更新日2026年1月13日

No.C0002406869

お問合せ先



神奈川県知事(1)第32294号

公益社団法人全日本不動産協会 神奈川県本部

ユーミーらいふ辻堂店

神奈川県藤沢市辻堂2丁目7-15アルウェット1F

TEL:0466-34-9200

FAX:0466-34-9201

E-mail: tsujido-shop@ymlg.jp

URL: http://www.shonanchintai.com/



携帯サイトから物件詳細を閲覧できます!

取引態様	手数料負担の割合	貸主	0%	借主	100%
仲介先物	手数料配分の割合	元付	0%	客付	100%