

FOR RENT

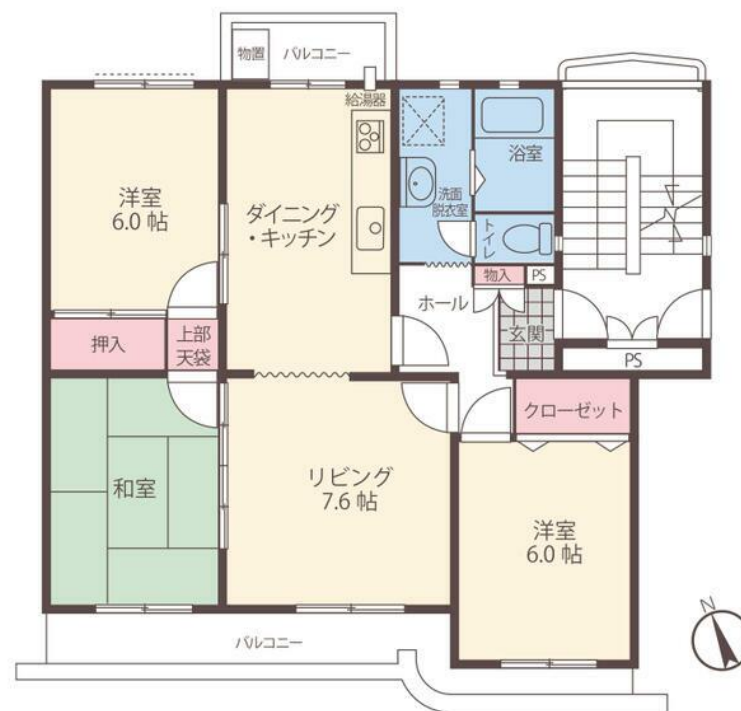
賃料	管理費等
90,000円	3,000円

2 F 以上,最上階,上階無し,天窓

【外観】



【間取り図】



間取り	3LDK		
敷金	無	礼金	1ヶ月
敷引 / 償却金	-	保証金	無
物件種別	マンション		
建物名・部屋番号	湘南小糸第一第2号棟 502号室		
物件所在地	神奈川県藤沢市大庭5043-1		
交通	東海道本線(東日本) 藤沢駅 バス29分 南センター前 バス停徒歩3分		
間取詳細	和室(6畳) 洋室(6畳) 洋室(6畳) LDK(14.5畳)		
構造・規模	鉄筋コンクリート 5階建 5階		
専有面積	72.18㎡	向き	南
築年月	1981年2月	契約期間	2年
損害保険	有 24,000円 24ヶ月	入居時期	相談
駐車場	有(敷地内) 5000円/月 ~ 駐輪場		
設備	TVインターホン,インターホン,クローゼット,シャワー,シャワー付洗面台,トイレ有,バス・トイレ別,		
その他費用	[一時金] ハウスクリーニング費用: 88,000円 [備考] ペット相談 小型犬可 猫可(1匹まで 敷金1ヶ月)		
入居諸条件	ペット相談 事務所可 楽器等の使用不可 二人可		
保証会社	必須 初回保証料: 賃料総額の50%		
備考			

図面と現況が異なる場合は現況が優先となります。

間取りの「S」はサービスルーム(納戸)です。

情報更新日2026年1月31日

No.C0002424299

お問合せ先



神奈川県知事(1)第32294号

公益社団法人全日本不動産協会 神奈川県本部

ユーミーらいふ辻堂店

神奈川県藤沢市辻堂2丁目7-15アルウェット1F

TEL:0466-34-9200

FAX:0466-34-9201

E-mail: tsujido-shop@ymlg.jp

URL: http://www.shonanchintai.com/



携帯サイトから物件詳細を閲覧できます！

取引態様	手数料負担の割合	貸主	0%	借主	100%
仲介先物	手数料配分の割合	元付	0%	客付	100%