

FOR RENT

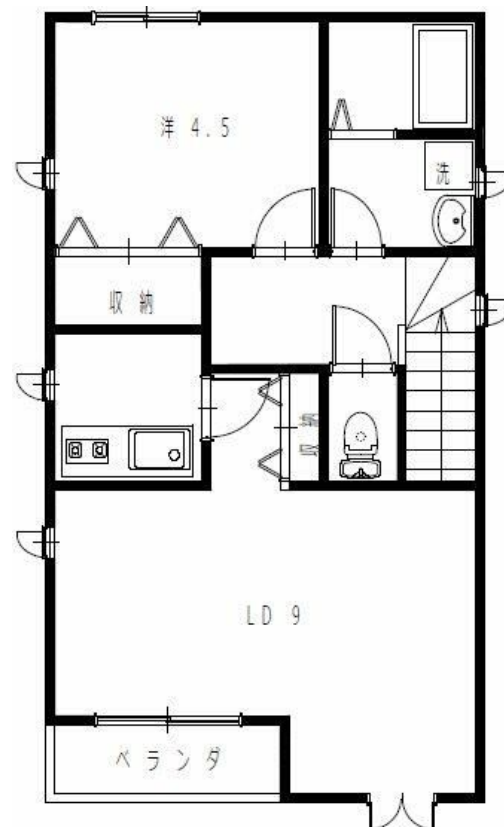
賃料	管理費等
91,000円	2,000円

2 F 以上, 2 面採光, 3 面採光, ダブルロック, 角住戸, 最上階, 四方角部屋, 閑静な住宅街

【外観】



【間取り図】



図面と現況が異なる場合は現況が優先となります。

間取りの「S」はサービスルーム(納戸)です。

間取り	1LDK		
敷金	1ヶ月	礼金	無
敷引 / 償却金	-	保証金	無
物件種別	アパート		
建物名・部屋番号			
物件所在地	神奈川県茅ヶ崎市浜竹 4 丁目		
交通	東海道本線(東日本) 辻堂駅 徒歩16分 小田急江ノ島線 鵜沼海岸駅 徒歩51分		
間取詳細			
構造・規模	軽量鉄骨 2階建 2階		
専有面積	50.15㎡	向き	南
築年月	2008年3月	契約期間	2年
損害保険	有 20,000円 24ヶ月	入居時期	相談
駐車場			
設備	2口コンロ, 3口以上コンロ, TVインターホン, インターホン, エアコン, カウンターキッチン, ガスキッチ		
その他費用	[一時金] 鍵交換費用: 33,000円 消臭除菌費用: 16,500円		
入居諸条件	ペット可 事務所不可 楽器等の使用不可 二人可		
保証会社	必須(日本セーフティー) 日本セーフティー() 初回: 月額支払合計等の50% 継続: 12,000円/1年		
備考	こちらの部屋はネット契約可能物件、契約時にご来店不要です。またご入居に合わせて提携引越し業者のご紹介、家具・家電のレンタルサービスも充実しています。		

情報更新日2025年12月20日

No.C0002428978

お問合せ先



神奈川県知事(1)第32294号

公益社団法人全日本不動産協会 神奈川県本部

ユーミーらいふ辻堂店

神奈川県藤沢市辻堂 2 丁目7-15アルウェット1F

TEL:0466-34-9200

FAX:0466-34-9201

E-mail: tsujido-shop@you-me-life-gr.jp

URL: http://www.shonanchintai.com/



携帯サイトから物件詳細を閲覧できます！

取引態様	手数料負担の割合	貸主	借主
仲介先物	手数料配分の割合	元付	客付