

# FOR RENT

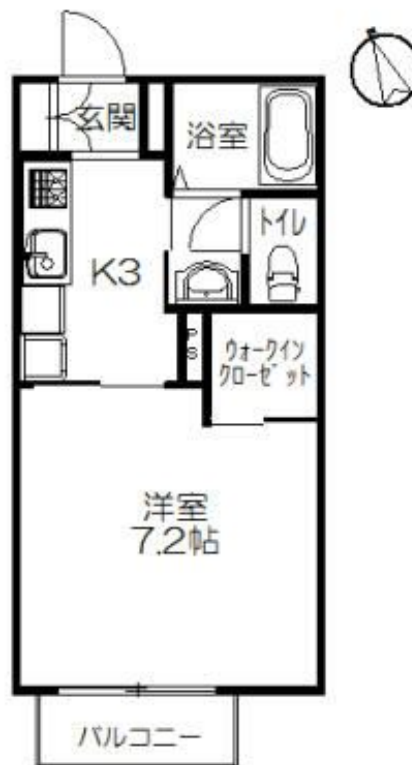
| 賃料      | 管理費等   |
|---------|--------|
| 62,000円 | 1,300円 |

最上階 2 F 以上 陽当たり良好

【外観】



【間取り図】



| 間取り      | 1K  |      |     |
|----------|---|------|-----|
| 敷金       | 2ヶ月   | 礼金   | 1ヶ月 |
| 敷引 / 償却金 | -   | 保証金  | -   |
| 物件種別     | アパート  |      |     |
| 建物名・部屋番号 | ウイスマ・コタ 203号室   |      |     |
| 物件所在地    | 神奈川県藤沢市辻堂元町5丁目2-2 0   |      |     |
| 交通       | 東海道本線（東日本） 辻堂駅 徒歩13分<br>小田急江ノ島線 本鵠沼駅 徒歩27分                                |      |     |
| 間取詳細     | 洋室(7.2畳) K(3畳)  |      |     |
| 構造・規模    | 軽量鉄骨 2階建 2階   |      |     |
| 専有面積     | 26.25㎡  | 向き   | 南   |
| 築年月      | 2002年2月   | 契約期間 | 2年  |
| 損害保険     | 有 19,000円 24ヶ月  | 入居時期 | 相談  |
| 駐車場      | 有(敷地内) 8800円/月 ~ 駐輪場  |      |     |
| 設備       | ガスコンロ設置可 バス・トイレ別 シャワー 洗面所独立 洗面化粧台 シャワー付洗面台 エアコン                           |      |     |
| その他費用    |   |      |     |
| 入居諸条件    |   |      |     |
| 保証会社     | 必須 (オリコフォレントインシュア) オリコフォレントインシュア初回保証料賃料総額の50%最低保証料20,000円以降の保証料毎月の賃料総額の1% |      |     |
| 備考       |   |      |     |

図面と現況が異なる場合は現況が優先となります。

間取りの「S」はサービスルーム(納戸)です。

情報更新日2025年12月28日

No.C0002434376

お問合せ先



神奈川県知事(1)第32294号

公益社団法人全日本不動産協会 神奈川県本部

**ユーミーらいふ辻堂店**

神奈川県藤沢市辻堂2丁目7-15アルウェット1F

TEL:0466-34-9200

FAX:0466-34-9201

E-mail: tsujido-shop@ymlg.jp

URL: http://www.shonanchintai.com/



携帯サイトから物件詳細を閲覧できます！

| 取引態様 | 手数料負担の割合 | 貸主 | 借主 |
|------|----------|----|----|
| 仲介先物 | 手数料配分の割合 | 元付 | 客付 |