

FOR RENT

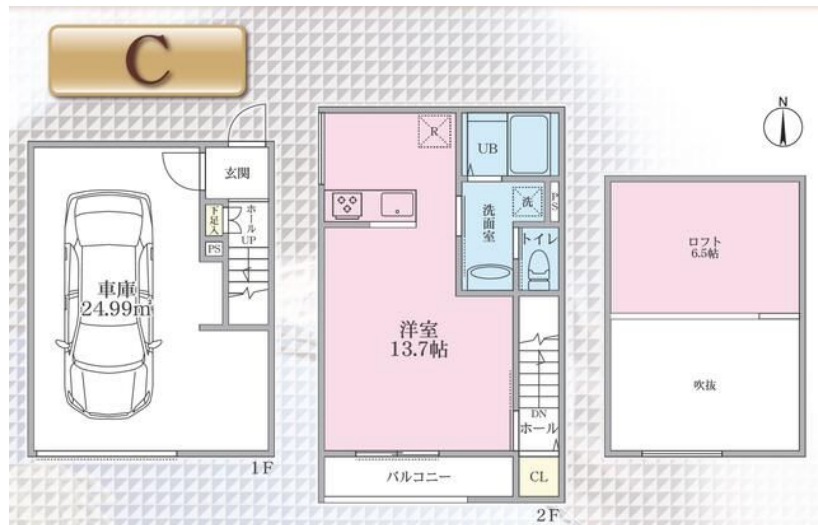
賃料	管理費等
170,000円	0円

オートロック,オートロック,ダブルロック,ディンプルキー,モニタ付オートロック,ロフト,角住戸,南面バルコニー,陽当たり良好,閑静な住宅街,防犯カメラ,セキュリティ会社加入済

【外観】



【間取り図】



間取り	1R		
敷金	2ヶ月	礼金	無
敷引/償却金	無	保証金	-
物件種別	タウンハウス		
建物名・部屋番号	パークヴィラ辻堂 C号室		
物件所在地	神奈川県藤沢市羽鳥 2丁目 4-1		
交通	東海道本線(東日本) 辻堂駅 徒歩14分 小田急江ノ島線 藤沢本町駅 徒歩31分		
間取詳細			
構造・規模	木造 2階建 階		
専有面積	37.72㎡	向き	南
築年月	2023年1月	契約期間	2年
損害保険	有	入居時期	即時
駐車場	付(無料) 駐輪場 バイク置き場		
設備	24時間換気システム, 3口以上コンロ, エアコン, カウンターキッチン, ガス給湯, クローゼット, シャツタ		
その他費用	[備考] ペット相談 小型犬可 猫可(ペット飼育の場合は敷金が3か月)		
入居諸条件	ペット可 事務所不可		
保証会社	必須(日本セーフティー) 日本セーフティー初回契約時賃料の50%、以降更新料毎月800円		
備考			

図面と現況が異なる場合は現況が優先となります。

間取りの「S」はサービスルーム(納戸)です。

情報更新日2026年6月3日

No.C0002437604



神奈川県知事(1)第32294号
公益社団法人全日本不動産協会 神奈川県本部
ユーミーらいふ辻堂店
神奈川県藤沢市辻堂 2丁目7-15アルウェット1F
TEL:0466-34-9200 FAX:0466-34-9201
E-mail: tsujido-shop@ymlg.jp
URL: http://www.shonanchintai.com/



携帯サイトから物件詳細を閲覧できます!

取引態様	手数料負担の割合	貸主	借主
仲介先物	手数料配分の割合	元付	客付