

FOR RENT

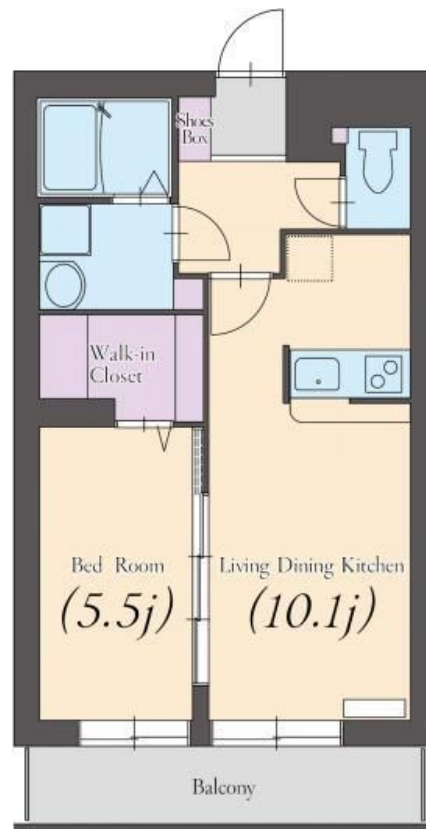
賃料	管理費等
92,000円	7,000円

防犯カメラ 外壁タイル張り 最上階 2F以上 オートロック

【外観】



【間取り図】



間取り	1LDK		
敷金	1ヶ月	礼金	1.5ヶ月
敷引 / 償却金	1ヶ月 -	保証金	-
物件種別	マンション		
建物名・部屋番号	プラム湘南 303号室		
物件所在地	神奈川県藤沢市羽鳥 5 丁目 7 - 5		
交通	小田急江ノ島線 藤沢本町駅 徒歩18分 東海道本線(東日本) 辻堂駅 徒歩23分		
間取詳細	LDK(10.1畳) 洋室(5.5畳)		
構造・規模	鉄筋コンクリート 3階建 3階		
専有面積	41㎡	向き	南西
築年月	2011年8月	契約期間	2年
損害保険	有	入居時期	2026年4月12日
駐車場	有(敷地内) 8800円/月 ~ 駐輪場 バイク置き場		
設備	宅配BOX システムキッチン カウンターキッチン 2口コンロ パス・トイレ 別 追い焚き風呂 浴室乾燥		
その他費用	[一時金] 鍵交換費用: 27,500円 HEISEIライフサポートサービス: 22,000円 室内抗菌料: 19,800円		
入居諸条件	二人可		
保証会社	必須 エボスカード: 基本保証料/家賃等総額50% 月次保証料/家賃等総額2% 保証更新料不要		
備考			

図面と現況が異なる場合は現況が優先となります。

間取りの「S」はサービスルーム(納戸)です。

情報更新日2026年1月10日

No.C0002442414

お問合せ先



神奈川県知事(1)第32294号

公益社団法人全日本不動産協会 神奈川県本部

ユーミーらいふ辻堂店

神奈川県藤沢市辻堂 2 丁目7-15アルウェット1F

TEL:0466-34-9200

FAX:0466-34-9201

E-mail: tsujido-shop@ymlg.jp

URL: http://www.shonanchintai.com/



携帯サイトから物件詳細を閲覧できます！

取引態様	手数料 負担の割合	貸主	借主
仲介先物	手数料 配分の割合	元付	客付