

FOR RENT

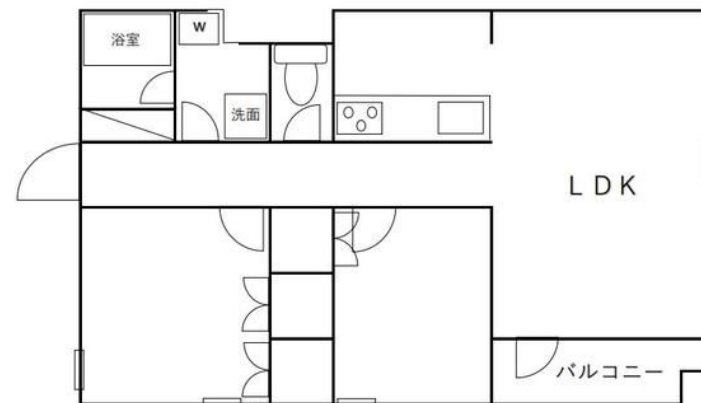
賃料	管理費等
180,000円	10,000円

2 F 以上, 2 面採光, 3 面採光, オートロック, 角住戸, 振り分け, 外壁タイル張り, 閑静な住宅街, 分譲タイプ, 防犯カメラ

【外観】



【間取り図】



※図面と現況に相違がある場合は、現況を優先します。

間取り	2LDK		
敷金	2ヶ月	礼金	1ヶ月
敷引 / 償却金	- 無	保証金	無
物件種別	マンション		
建物名・部屋番号	プリメロ湘南 604号室		
物件所在地	神奈川県藤沢市辻堂新町 1 丁目2-23		
交通	東海道本線（東日本） 辻堂駅 徒歩2分 小田急江ノ島線 本鵠沼駅 徒歩38分		
間取詳細			
構造・規模	鉄筋コンクリート 7階建 6階		
専有面積	62.3㎡	向き	
築年月	1992年10月	契約期間	2年
損害保険	有 25,000円 24ヶ月	入居時期	即時
駐車場	駐輪場		
設備	3口以上コンロ, B S, C A T V, T Vインターホン, インターホン, エアコン, エアコン2台, ガスキッチン		
その他費用	[一時金] 入居者サポート: 16,500円 鍵交換費用: 33,000円 更新時事務手数料: 11,000円 退去時クリーニング費用(退去時): 110,000円 [備考] kome 短期解約違約金: 1年未満は2ヶ月分、2年未満は1ヶ月分 喫煙不可		
入居諸条件	ペット不可 事務所不可 楽器等の使用不可 二人可		
保証会社	必須 エルササポート初回賃料総額の50%、月額保証料1.2%、引落手数料440円		
備考	こちらの部屋はネット契約可能物件、契約時にご来店不要です。またご入居に合わせて提携引っ越し業者のご紹介、家具・家電のレンタルサービスも充実しています。		

図面と現況が異なる場合は現況が優先となります。

間取りの「S」はサービスルーム(納戸)です。

情報更新日2026年1月11日

No.C0002443756

お問合せ先



神奈川県知事(1)第32294号

公益社団法人全日本不動産協会 神奈川県本部

ユーミーらいふ辻堂店

神奈川県藤沢市辻堂 2 丁目7-15アルウェット1F

TEL:0466-34-9200

FAX:0466-34-9201

E-mail: tsujido-shop@ymlg.jp

URL: http://www.shonanchintai.com/



携帯サイトから物件詳細を閲覧できます！

取引態様	手数料 負担の割合	貸主	借主
仲介先物	手数料 配分の割合	元付	客付